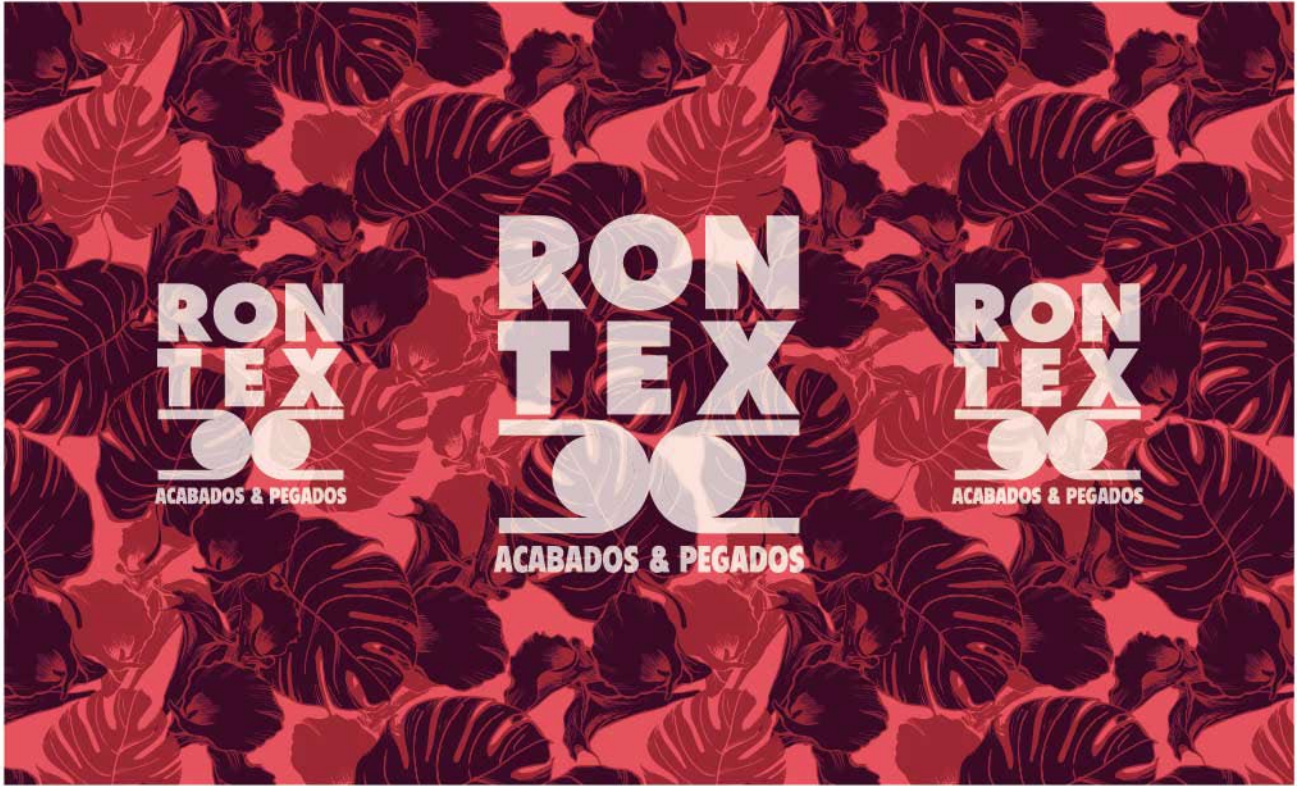


# NEBLIK

# RONTEX

Pol. Ind. Tres Hermanas, Fase II C/ Fábrica de la Luz, 24  
03680 ASPE (Alicante) Tel. +34 965 492 504  
E-mail: estampación@rontex.es

1



2



3



4



5



Posibles variaciones de tono entre diferentes tintadas



# CACTUS

# RONTEX

Pol. Ind. Tres Hermanas, Fase II C/ Fábrica de la Luz, 24  
03680 ASPE (Alicante) Tel. +34 965 492 504  
E-mail: estampación@rontex.es

1



2



3



4



5



Posibles variaciones de tono entre diferentes tintadas







1



2



3



4



5





1



2



3



4



5





# HILLS

# RONTEX

Pol. Ind. Tres Hermanas, Fase II C/ Fábrica de la Luz, 24  
03680 ASPE (Alicante) Tel. +34 965 492 504  
E-mail: estampación@rontex.es

1



2



3



4



5



Posibles variaciones de tono entre diferentes tintadas



# PÉTALOS

# RONTEX

Pol. Ind. Tres Hermanas, Fase II C/ Fábrica de la Luz, 24  
03680 ASPE (Alicante) Tel. +34 965 492 504  
E-mail: estampación@rontex.es

1



2



3



4



5



Posibles variaciones de tono entre diferentes tintadas



1



2



3



4



5





**PETAL**

**RONTEX**

Pol. Ind. Tres Hermanas, Fase II C/ Fábrica de la Luz, 24  
03680 ASPE (Alicante) Tel. +34 965 492 504  
E-mail: estampación@rontex.es

**1**



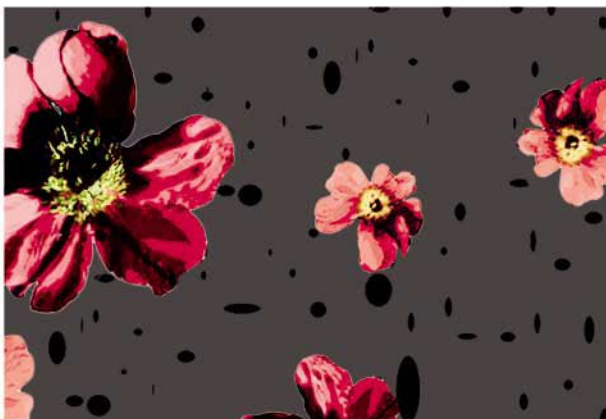
**2**



**3**



**4**



**5**



Posibles variaciones de tono entre diferentes tintadas







1



2



3



4



5





# ALOHA

# RONTEX

Pol. Ind. Tres Hermanas, Fase II C/ Fábrica de la Luz, 24  
03680 ASPE (Alicante) Tel. +34 965 492 504  
E-mail: estampación@rontex.es



Posibles variaciones de tono entre diferentes tintadas



# PISTOL

# RONTEX

Pol. Ind. Tres Hermanas, Fase II C/ Fábrica de la Luz, 24  
03680 ASPE (Alicante) Tel. +34 965 492 504  
E-mail: estampación@rontex.es

1



2



3



4



5



Posibles variaciones de tono entre diferentes tintadas



FLY

# RONTEX

Pol. Ind. Tres Hermanas, Fase II C/ Fábrica de la Luz, 24  
03680 ASPE (Alicante) Tel. +34 965 492 504  
E-mail: estampación@rontex.es

1



2



3



4



5



Posibles variaciones de tono entre diferentes tintadas



# SQUARE

# RONTEX

Pol. Ind. Tres Hermanas, Fase II C/ Fábrica de la Luz, 24  
03680 ASPE (Alicante) Tel. +34 965 492 504  
E-mail: estampación@rontex.es

1



2



3



4



5



Posibles variaciones de tono entre diferentes tintadas



# CLOTH

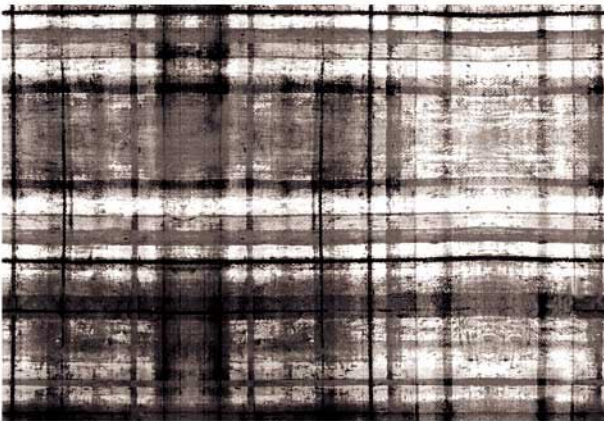
# RONTEX

Pol. Ind. Tres Hermanas, Fase II C/ Fábrica de la Luz, 24  
03680 ASPE (Alicante) Tel. +34 965 492 504  
E-mail: estampación@rontex.es

1



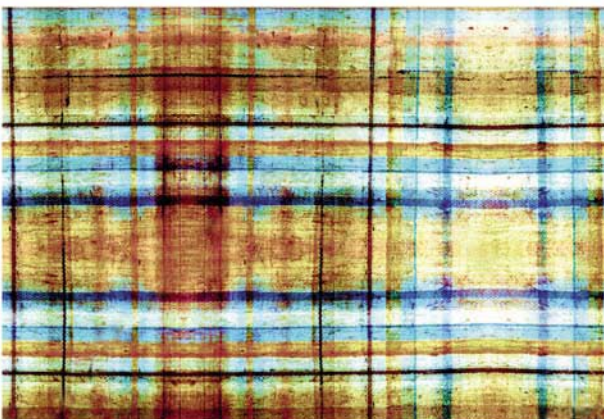
2



3



4



5

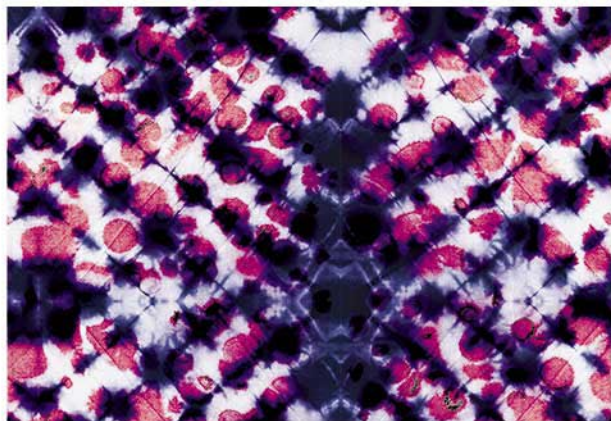
Posibles variaciones de tono entre diferentes tintadas



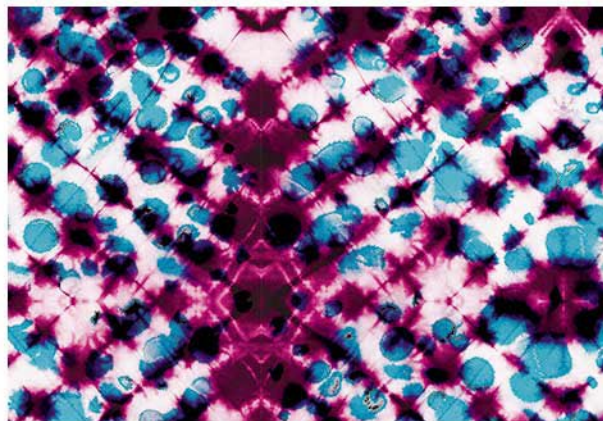
1



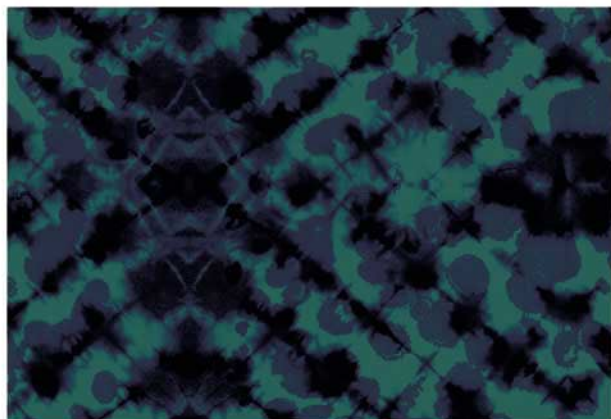
2



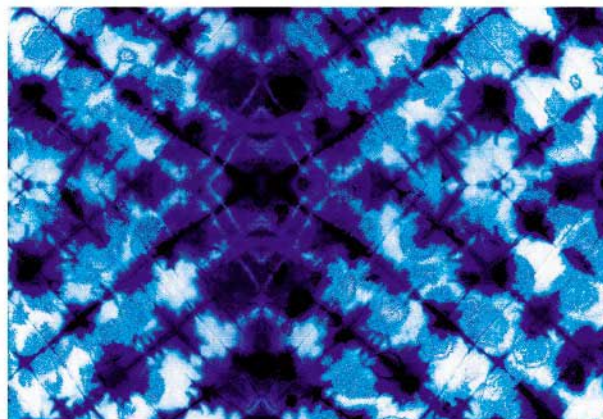
3



4



5





# BEAT

# RONTEX

Pol. Ind. Tres Hermanas, Fase II C/ Fábrica de la Luz, 24  
03680 ASPE (Alicante) Tel. +34 965 492 504  
E-mail: estampación@rontex.es



Posibles variaciones de tono entre diferentes tintadas

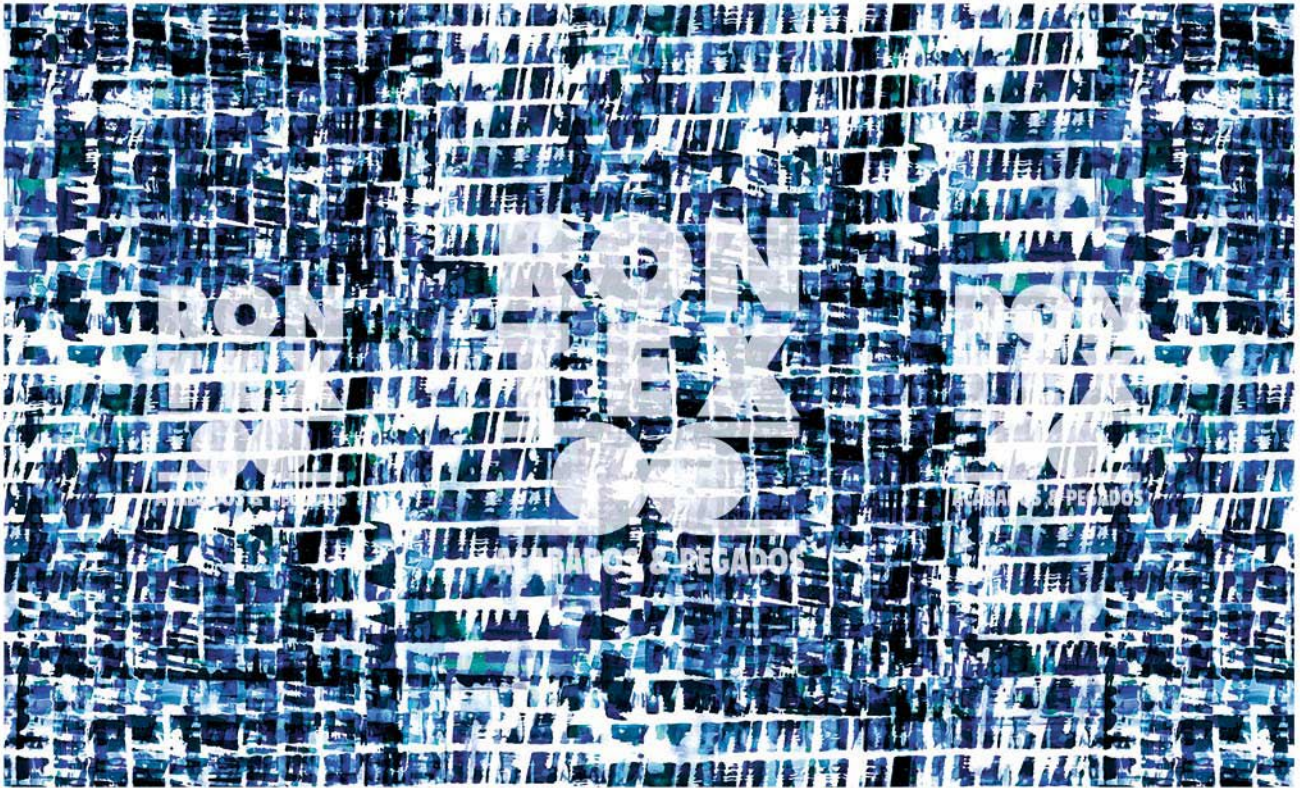


# ABSTRACT

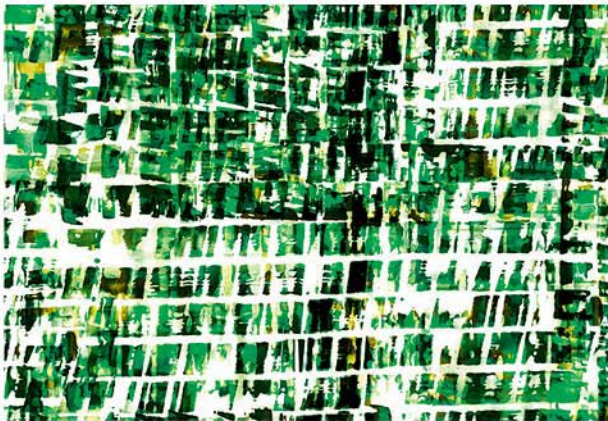
# RONTEX

Pol. Ind. Tres Hermanas, Fase II C/ Fábrica de la Luz, 24  
03680 ASPE (Alicante) Tel. +34 965 492 504  
E-mail: estampación@rontex.es

1



2



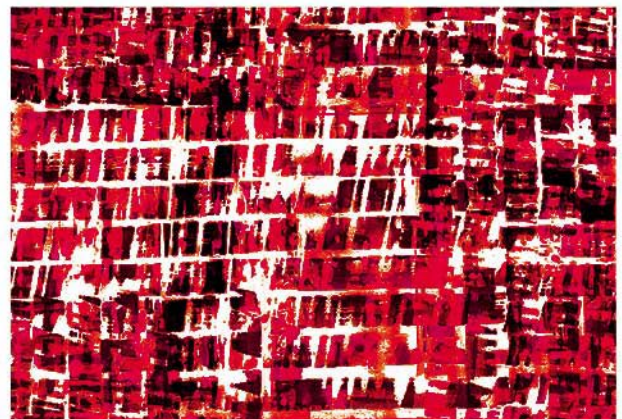
3



4



5



Posibles variaciones de tono entre diferentes tintadas

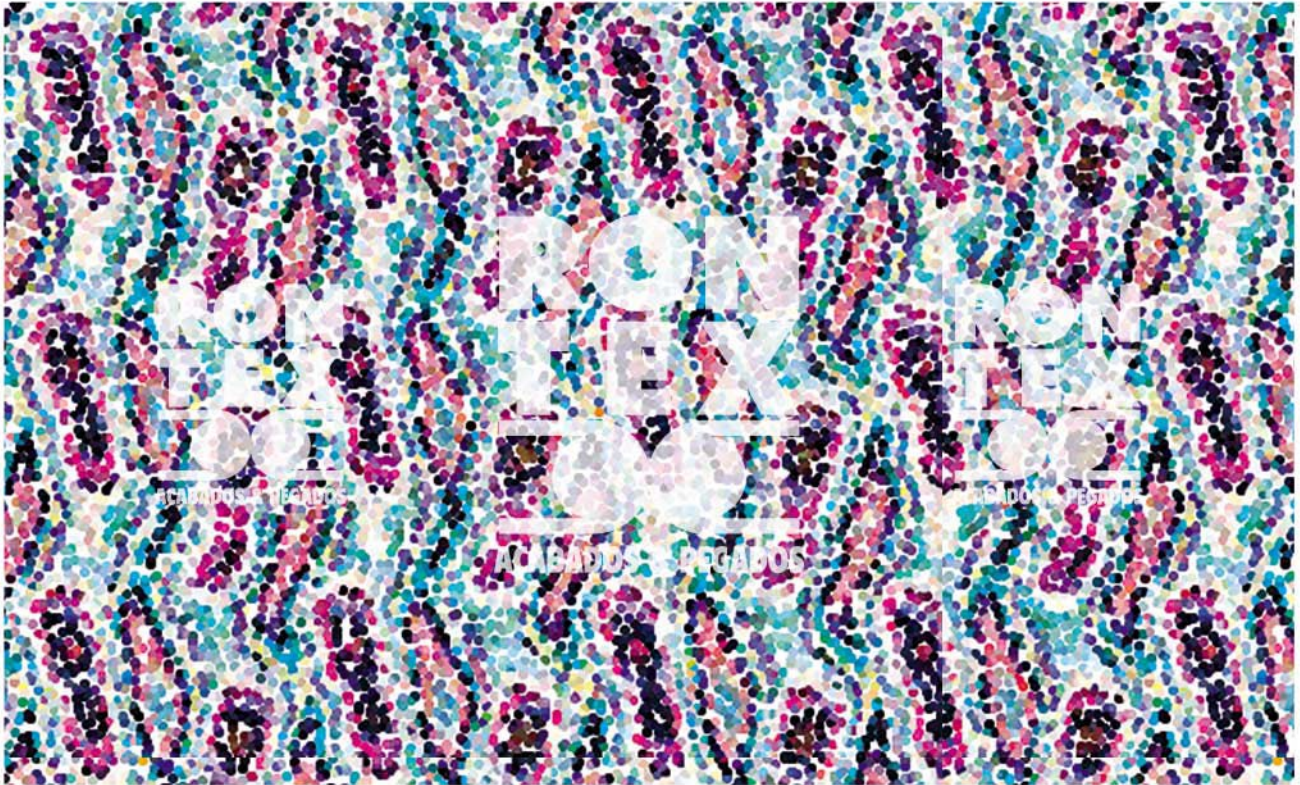


NIB

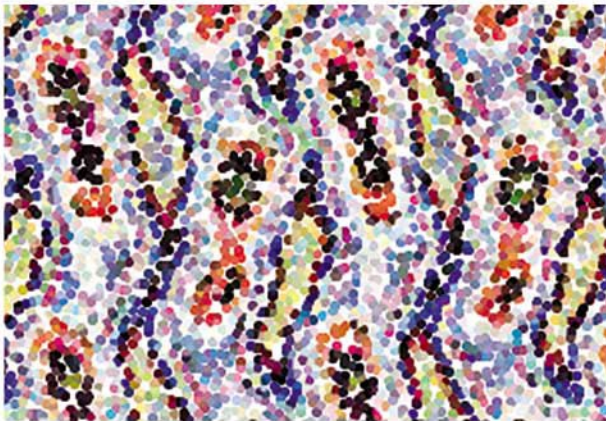
# RONTEX

Pol. Ind. Tres Hermanas, Fase II C/ Fábrica de la Luz, 24  
03680 ASPE (Alicante) Tel. +34 965 492 504  
E-mail: estampación@rontex.es

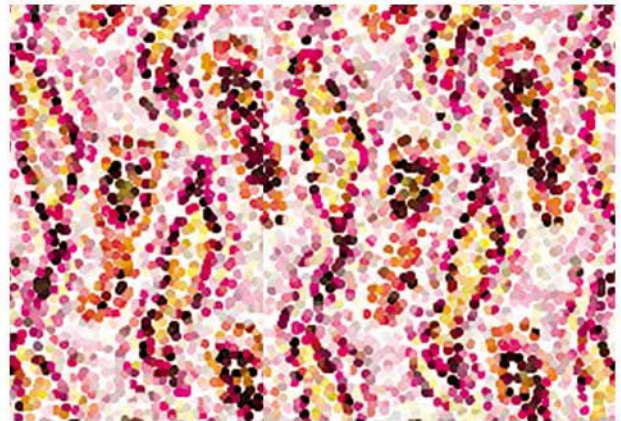
1



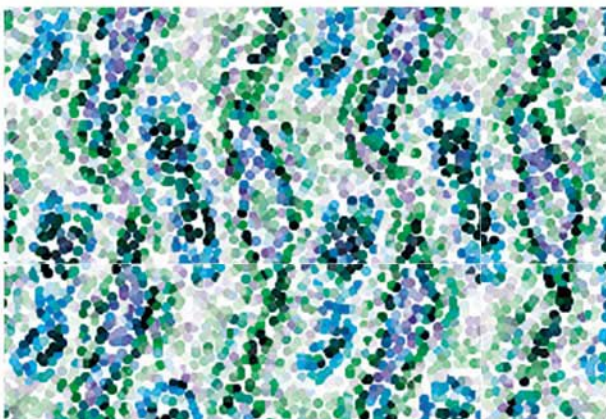
2



3



4



Posibles variaciones de tono entre diferentes tintadas



1



2



3



4



5





ETHEREAL

**RONTEX**

Pol. Ind. Tres Hermanas, Fase II C/ Fábrica de la Luz, 24  
03680 ASPE (Alicante) Tel. +34 965 492 504  
E-mail: estampación@rontex.es

1



2



3



4



5



Posibles variaciones de tono entre diferentes tintadas



1



2



3



4



5





1



2



3



4



5





**BARELY**

**RONTEX**

Pol. Ind. Tres Hermanas, Fase II C/ Fábrica de la Luz, 24  
03680 ASPE (Alicante) Tel. +34 965 492 504  
E-mail: estampación@rontex.es

**1**



**2**



**3**



**4**



**5**



Posibles variaciones de tono entre diferentes tintadas



1



2



3



4



5





1



2



3



4



5





# PISTEL

# RONTEX

Pol. Ind. Tres Hermanas, Fase II C/ Fábrica de la Luz, 24  
03680 ASPE (Alicante) Tel. +34 965 492 504  
E-mail: estampación@rontex.es

1



2



3



4



5



Posibles variaciones de tono entre diferentes tintadas



1



2



3



4



5



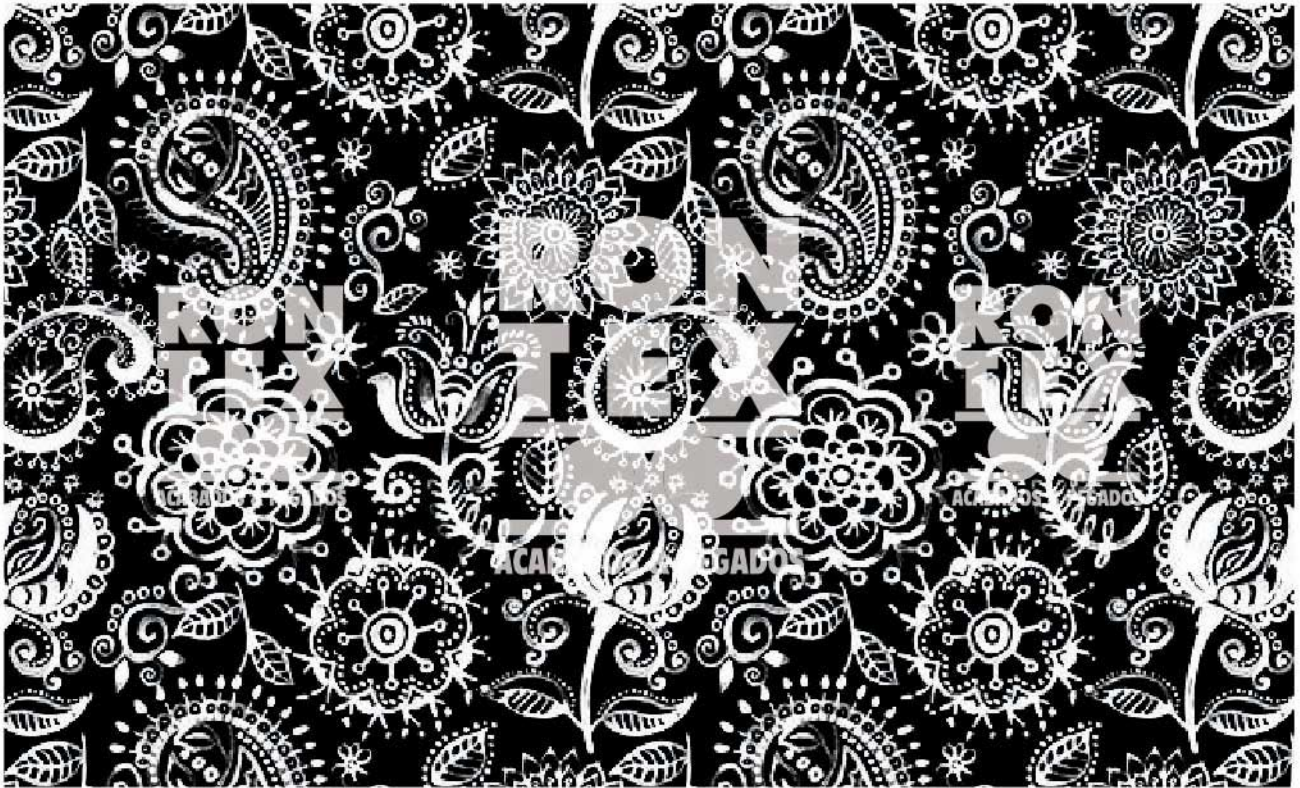


# AQUA

# RONTEX

Pol. Ind. Tres Hermanas, Fase II C/ Fábrica de la Luz, 24  
03680 ASPE (Alicante) Tel. +34 965 492 504  
E-mail: estampación@rontex.es

1



2



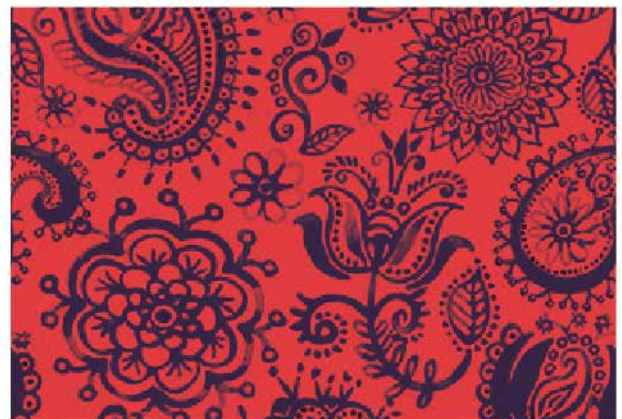
3



4



5



Posibles variaciones de tono entre diferentes tintadas







# LACE

# RONTEX

Pol. Ind. Tres Hermanas, Fase II C/ Fábrica de la Luz, 24  
03680 ASPE (Alicante) Tel. +34 965 492 504  
E-mail: estampación@rontex.es

1



2



3



4



5



Posibles variaciones de tono entre diferentes tintadas





3



5



1



2



3



4



5





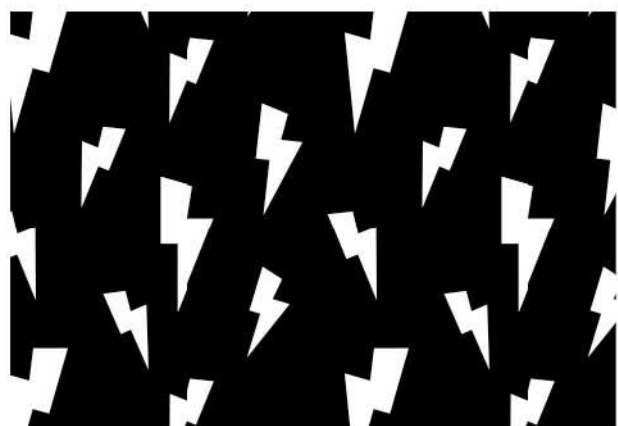
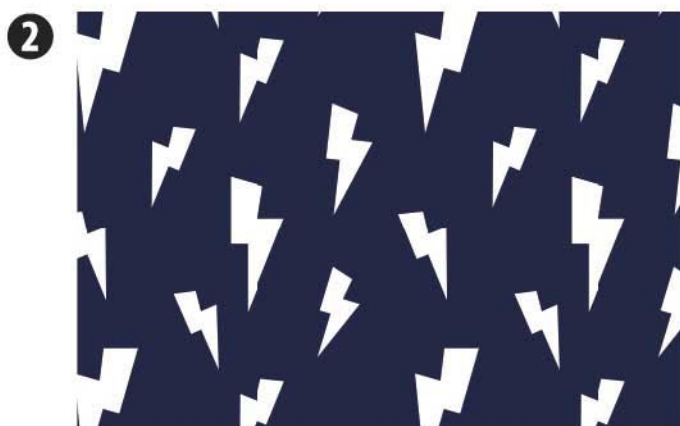
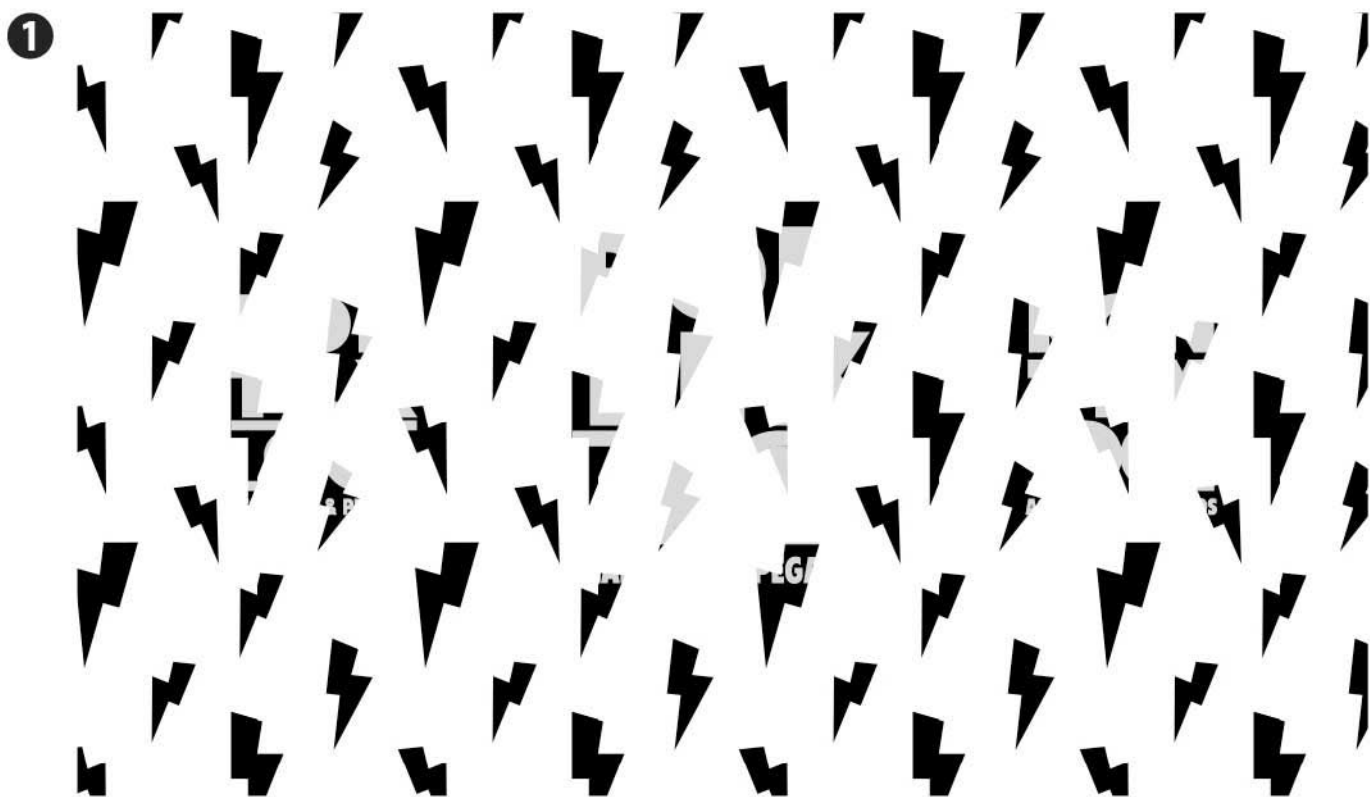




# RAY

# RONTEX

Pol. Ind. Tres Hermanas, Fase II C/ Fábrica de la Luz, 24  
03680 ASPE (Alicante) Tel. +34 965 492 504  
E-mail: [estampación@rontex.es](mailto:estampación@rontex.es)



Posibles variaciones de tono entre diferentes tintadas







# LAVANDA

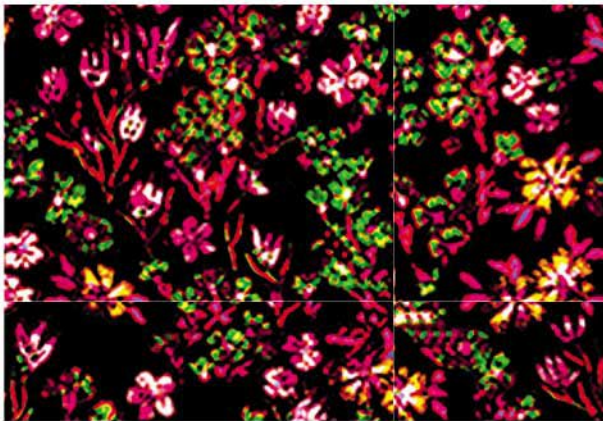
# RONTEX

Pol. Ind. Tres Hermanas, Fase II C/ Fábrica de la Luz, 24  
03680 ASPE (Alicante) Tel. +34 965 492 504  
E-mail: estampación@rontex.es

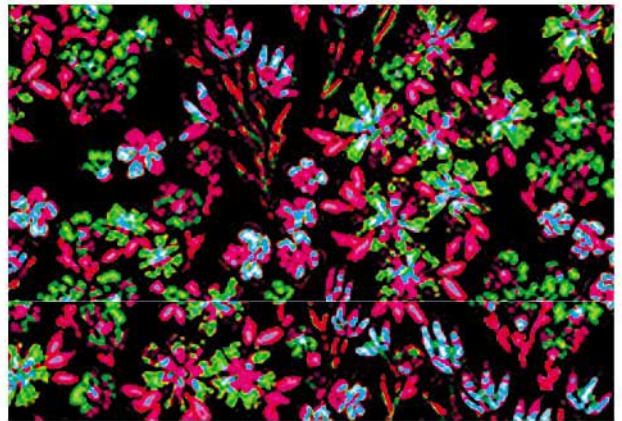
1



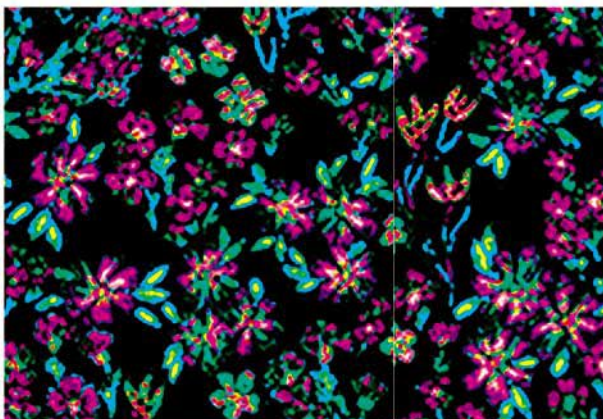
2



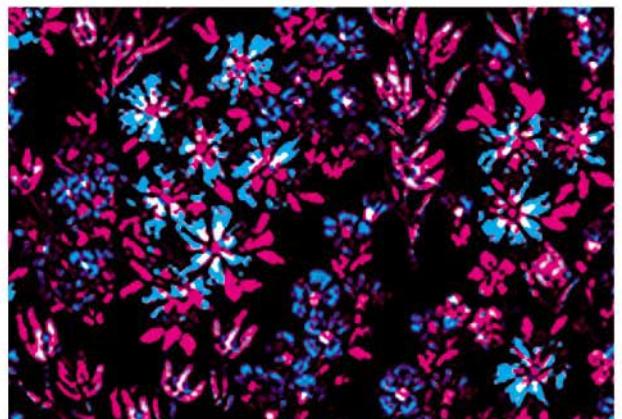
3



4



5



Posibles variaciones de tono entre diferentes tintadas



1



2



3



4



5









# SCALE

# RONTEX

Pol. Ind. Tres Hermanas, Fase II C/ Fábrica de la Luz, 24  
03680 ASPE (Alicante) Tel. +34 965 492 504  
E-mail: estampación@rontex.es

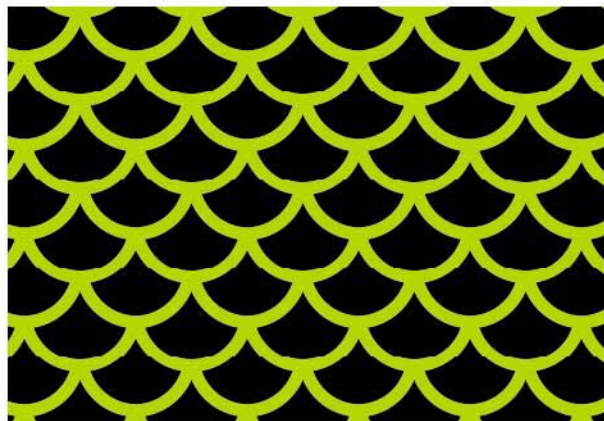
1



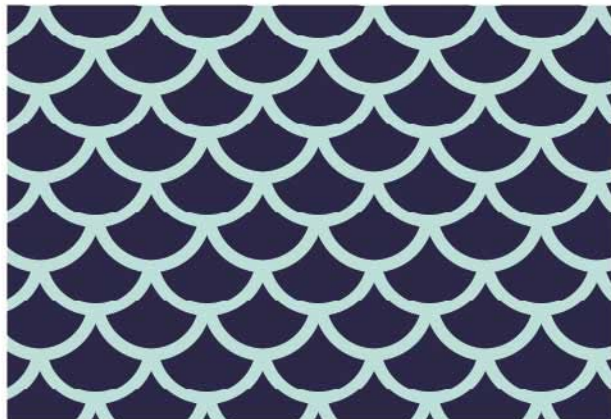
2



3



4



5



Posibles variaciones de tono entre diferentes tintadas



# STAR

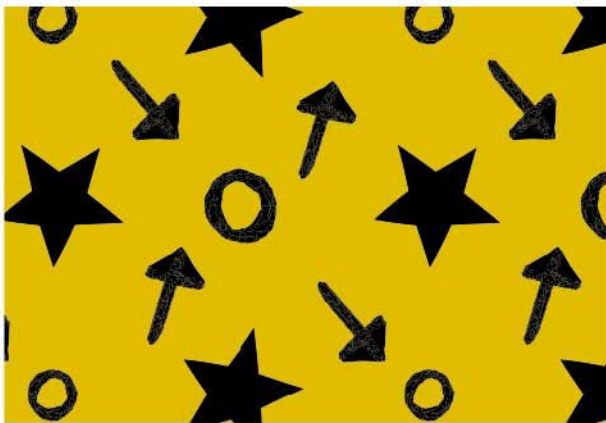
# RONTEX

Pol. Ind. Tres Hermanas, Fase II C/ Fábrica de la Luz, 24  
03680 ASPE (Alicante) Tel. +34 965 492 504  
E-mail: estampación@rontex.es

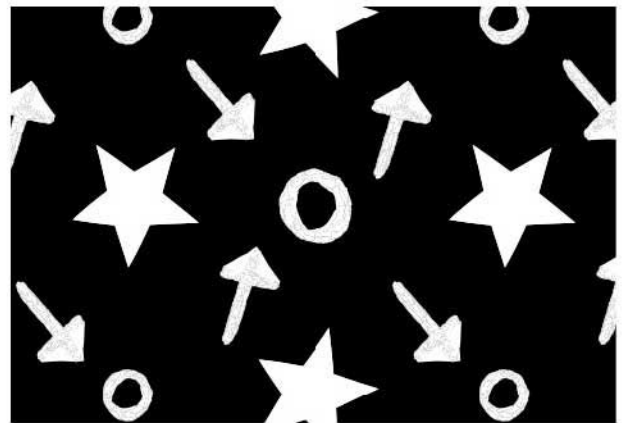
1



2



3



4



5



Posibles variaciones de tono entre diferentes tintadas



# TILE

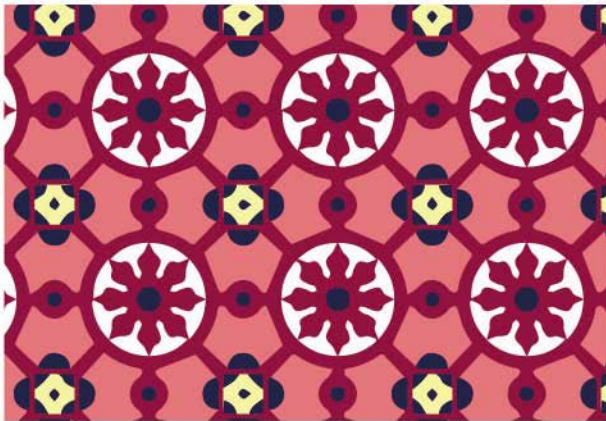
# RONTEX

Pol. Ind. Tres Hermanas, Fase II C/ Fábrica de la Luz, 24  
03680 ASPE (Alicante) Tel. +34 965 492 504  
E-mail: estampación@rontex.es

1



2



3



4



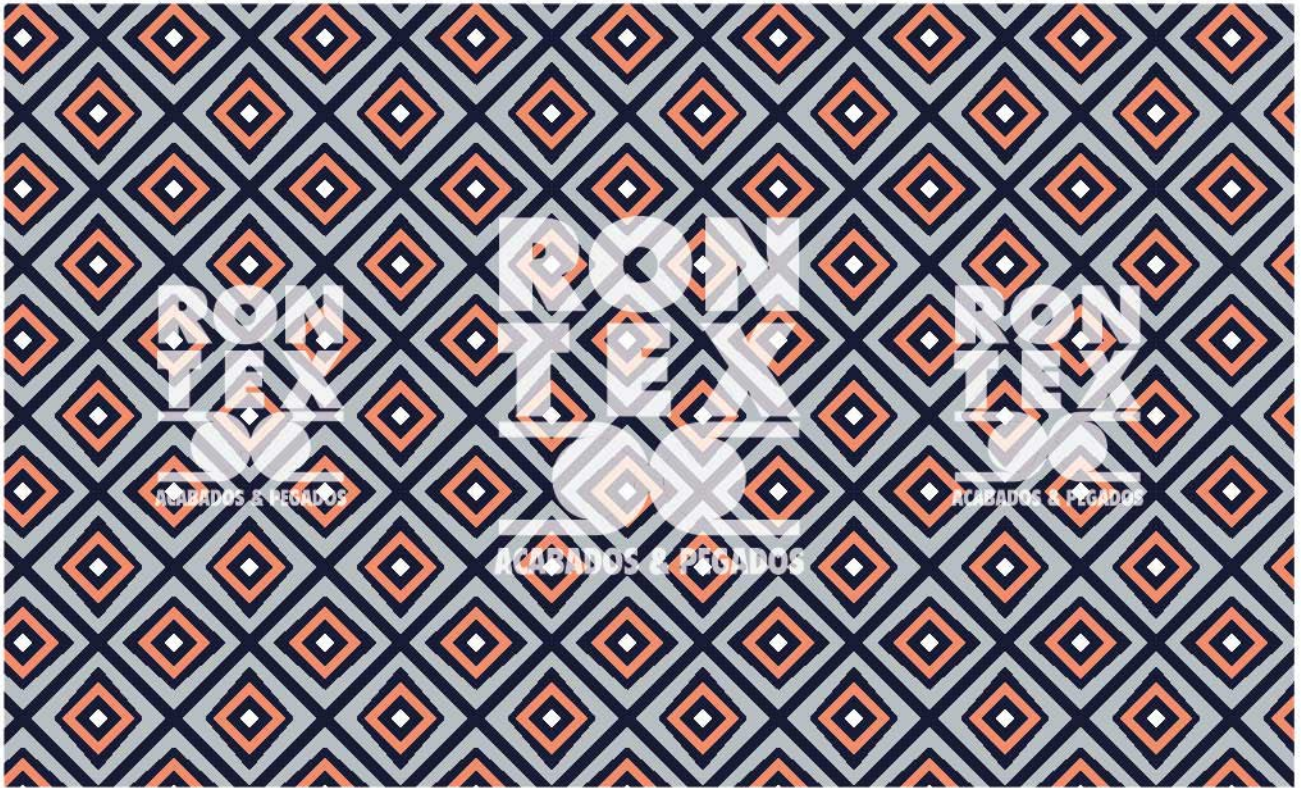
5



Posibles variaciones de tono entre diferentes tintadas



1



2



3



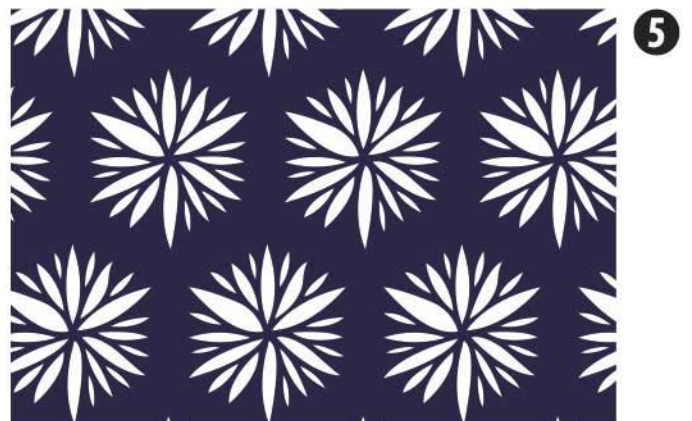
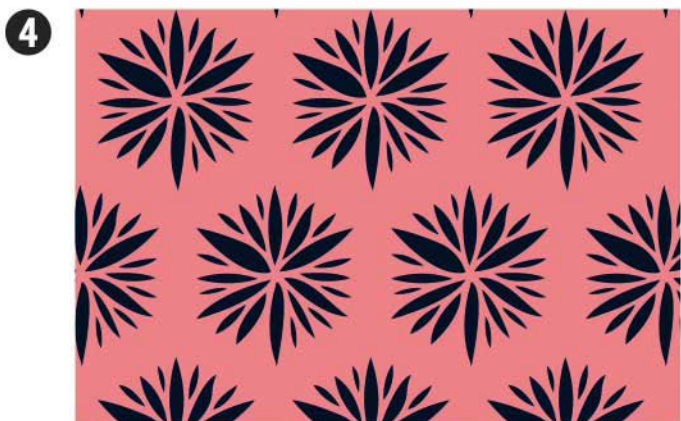
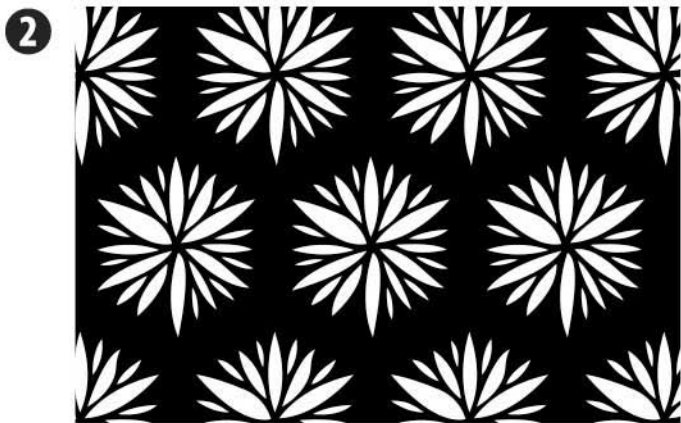
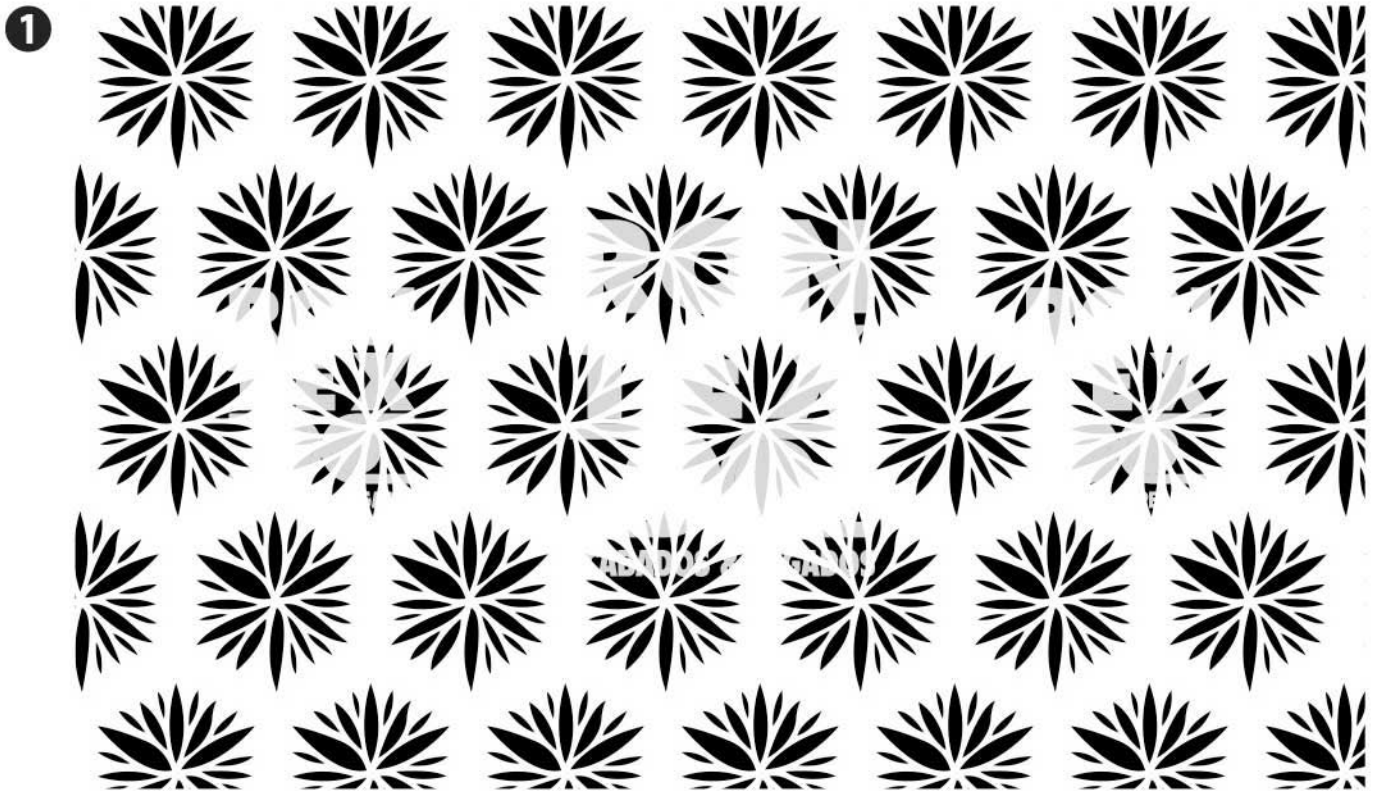
4



5







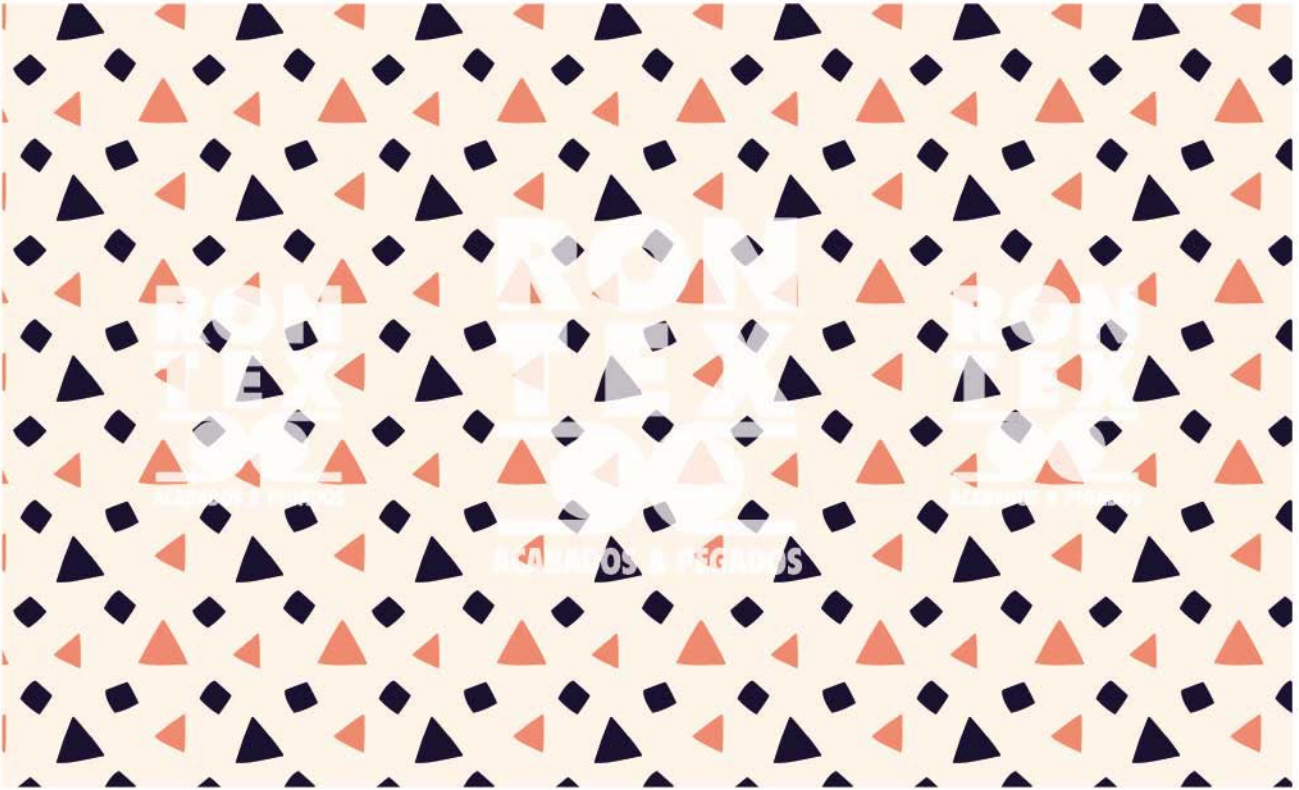


LOT

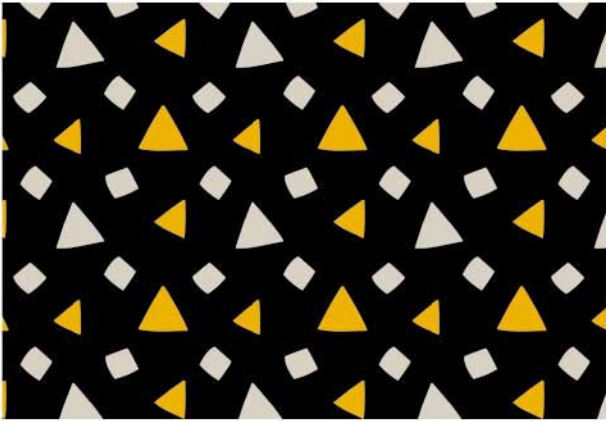
# RONTEX

Pol. Ind. Tres Hermanas, Fase II C/ Fábrica de la Luz, 24  
03680 ASPE (Alicante) Tel. +34 965 492 504  
E-mail: estampación@rontex.es

1



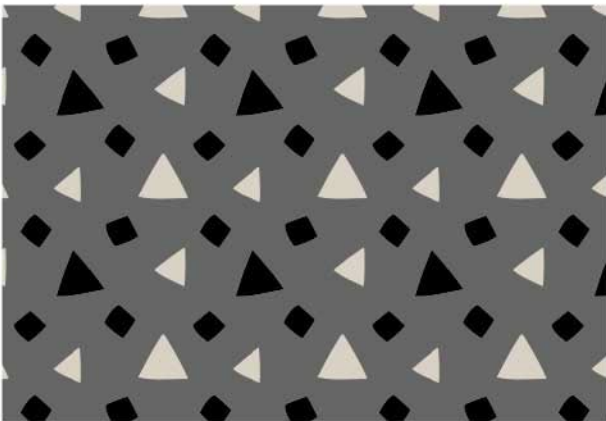
2



3



4

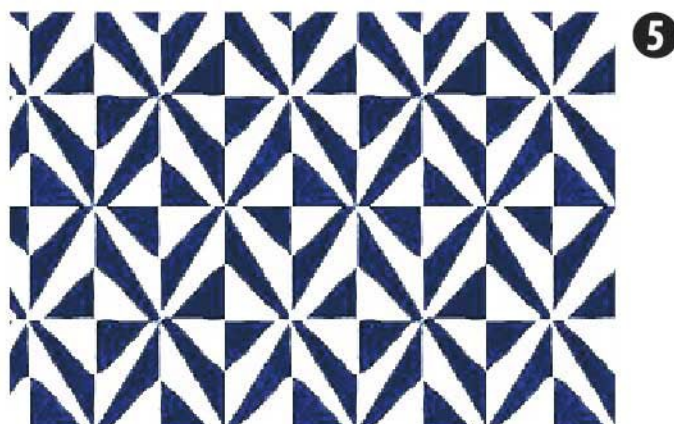
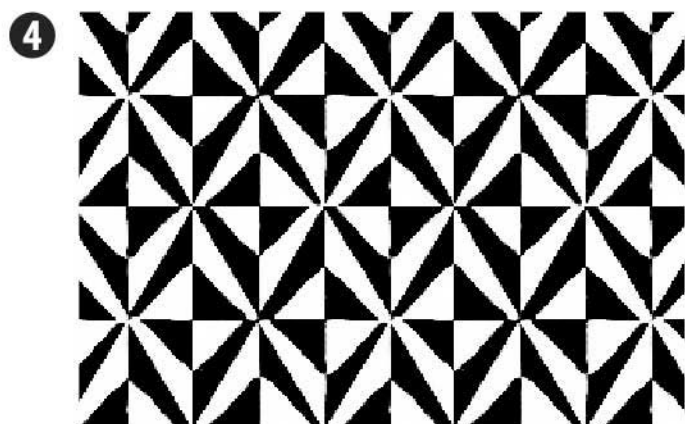
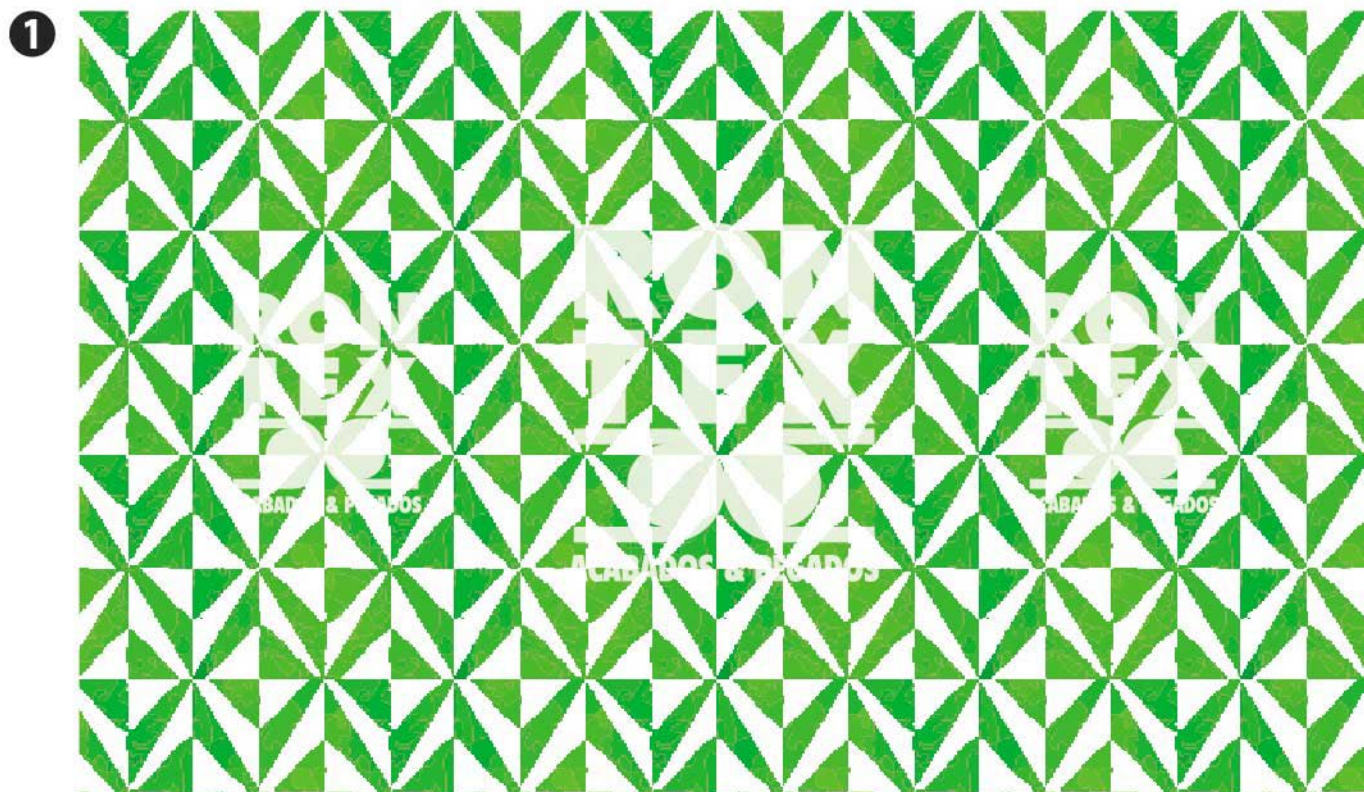


5

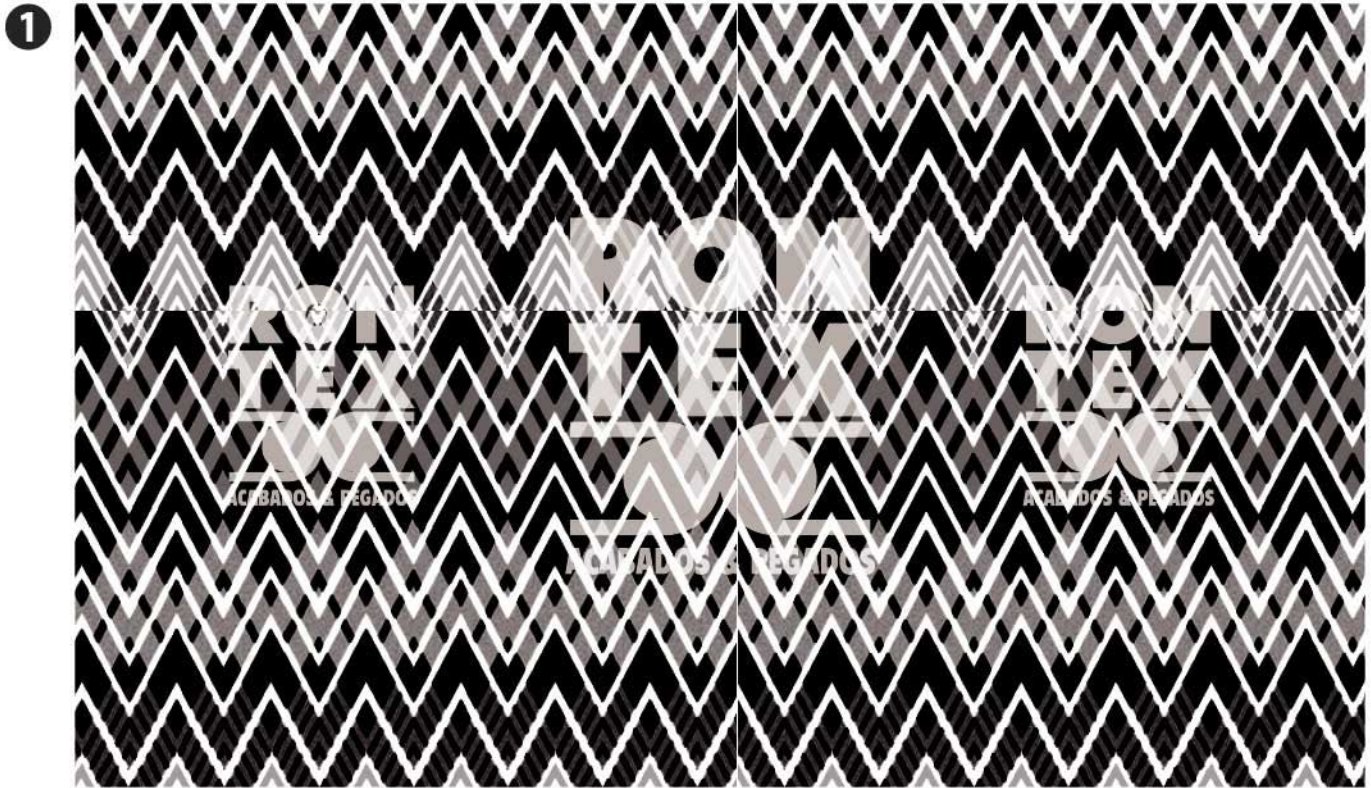


Posibles variaciones de tono entre diferentes tintadas







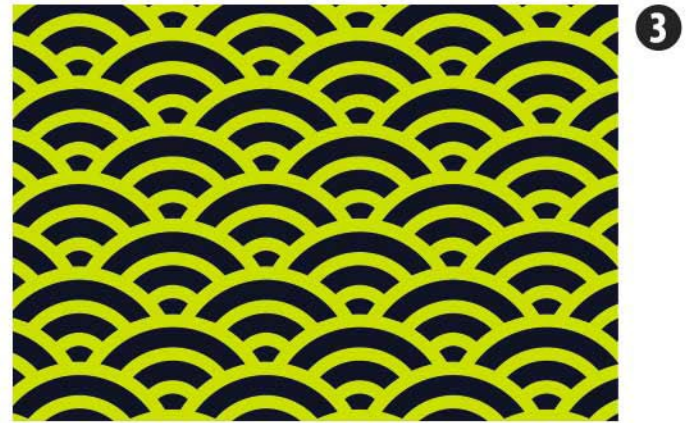
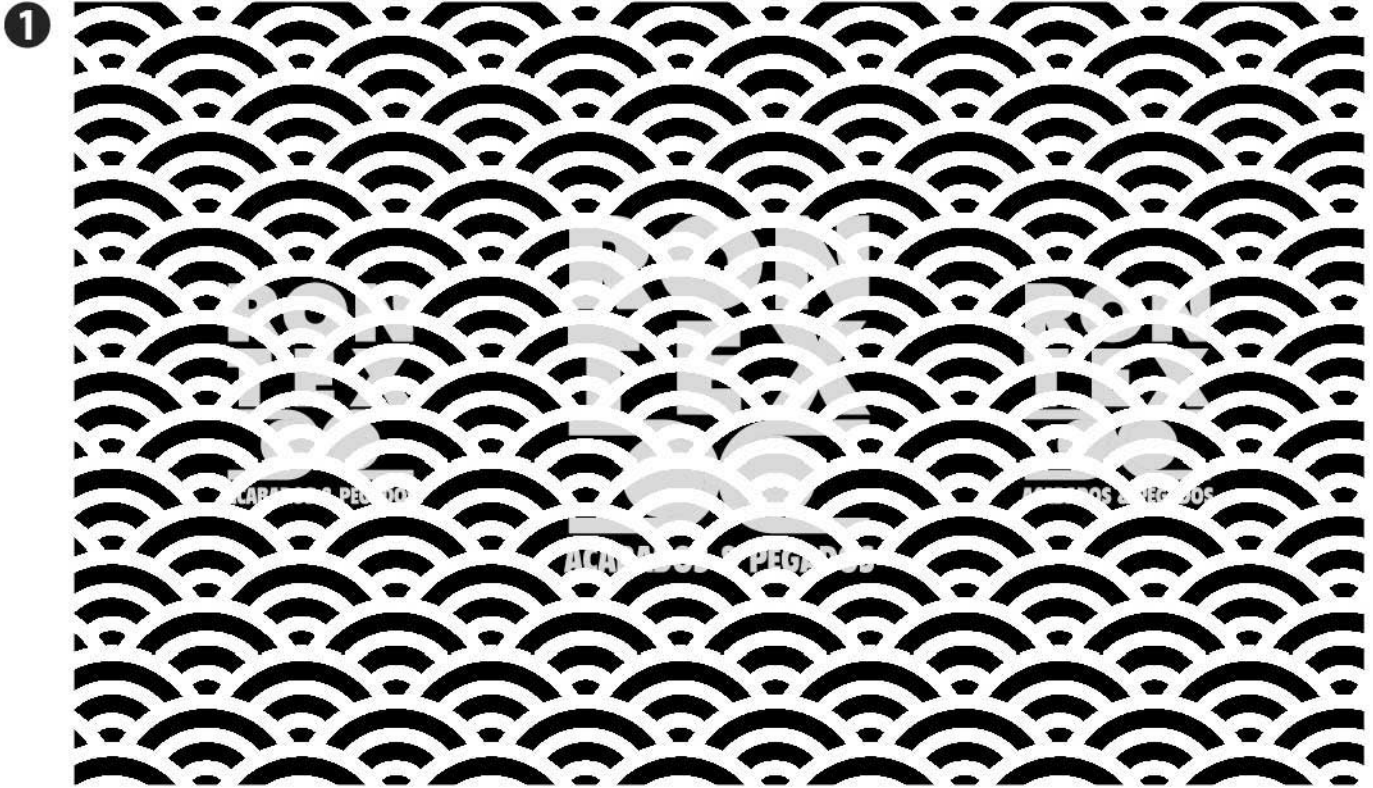




# CLOUD

# RONTEX

Pol. Ind. Tres Hermanas, Fase II C/ Fábrica de la Luz, 24  
03680 ASPE (Alicante) Tel. +34 965 492 504  
E-mail: estampación@rontex.es



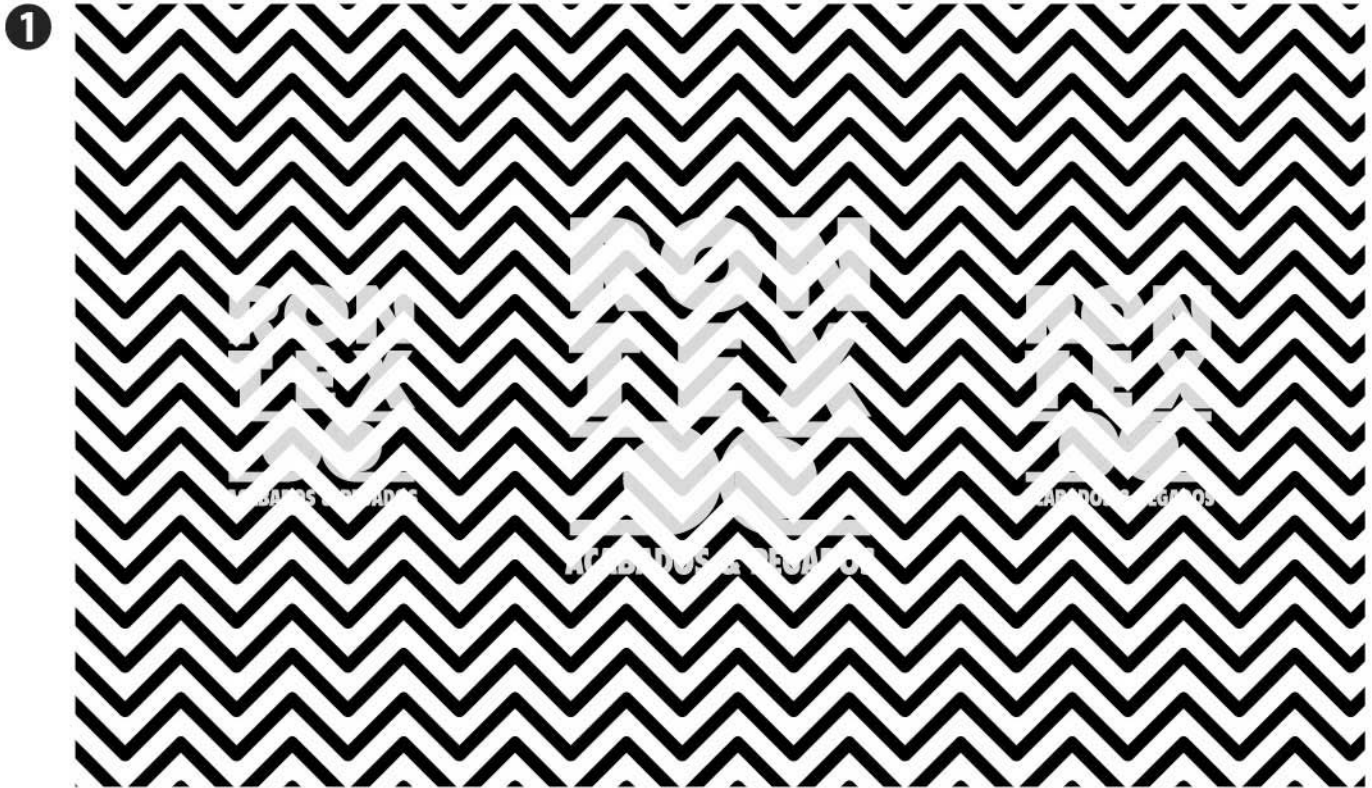
Posibles variaciones de tono entre diferentes tintadas



# ZIG

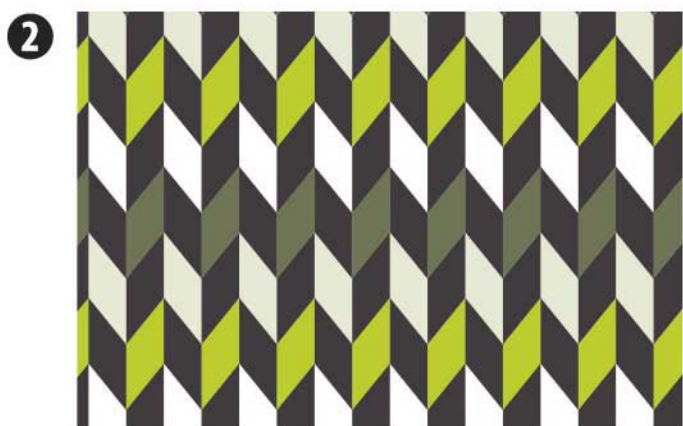
# RONTEX

Pol. Ind. Tres Hermanas, Fase II C/ Fábrica de la Luz, 24  
03680 ASPE (Alicante) Tel. +34 965 492 504  
E-mail: estampación@rontex.es



Posibles variaciones de tono entre diferentes tintadas



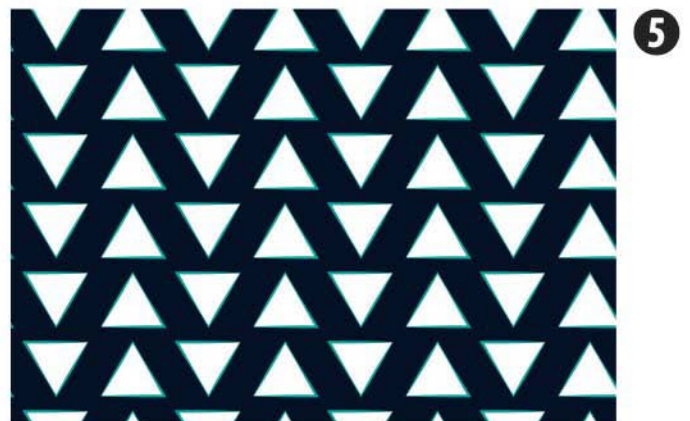
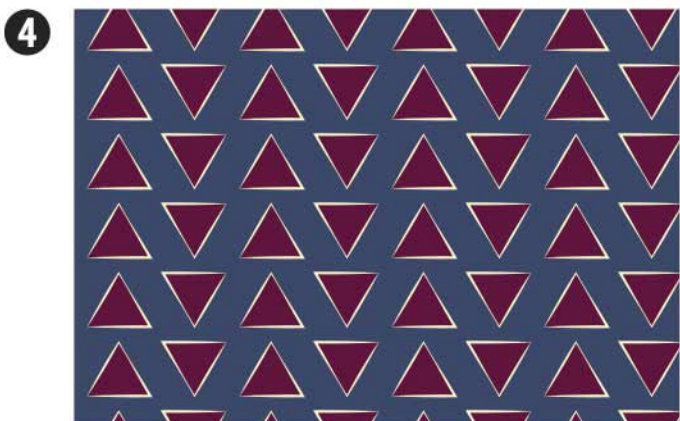
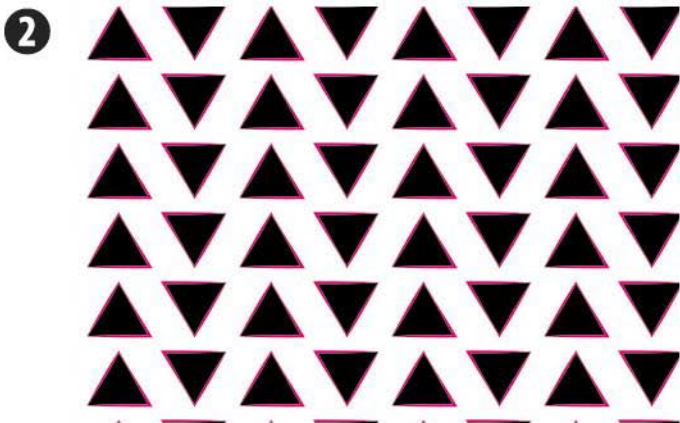




# TRIANGLE

# RONTEX

Pol. Ind. Tres Hermanas, Fase II C/ Fábrica de la Luz, 24  
03680 ASPE (Alicante) Tel. +34 965 492 504  
E-mail: estampación@rontex.es



Posibles variaciones de tono entre diferentes tintadas



# CUBE

# RONTEX

Pol. Ind. Tres Hermanas, Fase II C/ Fábrica de la Luz, 24  
03680 ASPE (Alicante) Tel. +34 965 492 504  
E-mail: estampación@rontex.es

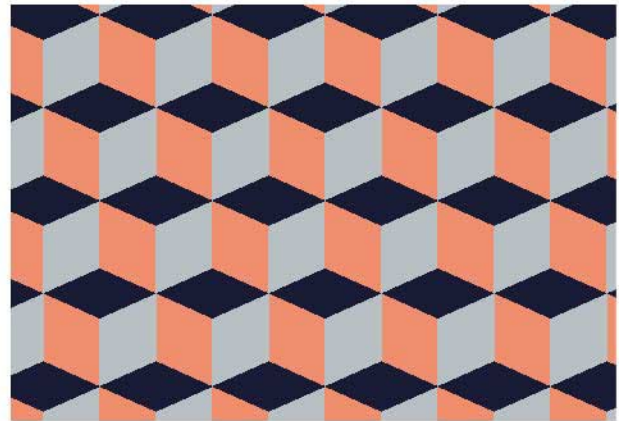
1



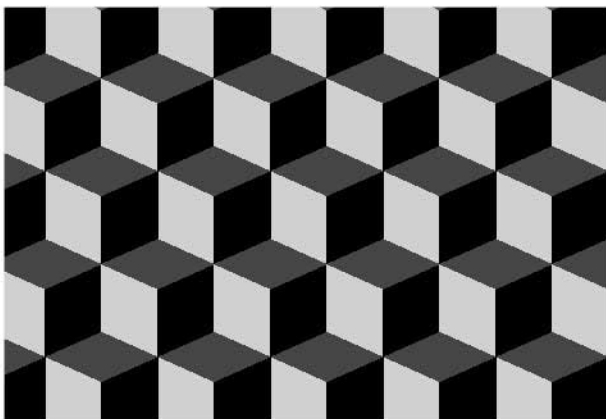
2



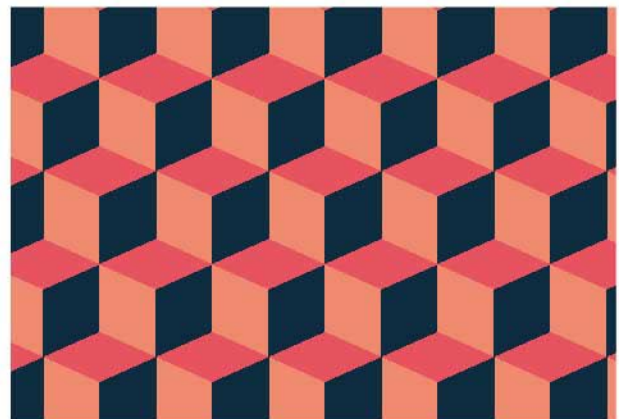
3



4



5



Posibles variaciones de tono entre diferentes tintadas



LINE

# RONTEX

Pol. Ind. Tres Hermanas, Fase II C/ Fábrica de la Luz, 24  
03680 ASPE (Alicante) Tel. +34 965 492 504  
E-mail: estampación@rontex.es

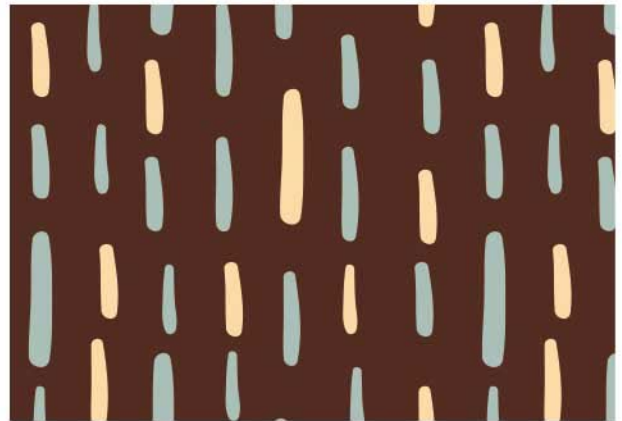
1



2



3



4



5



Posibles variaciones de tono entre diferentes tintadas

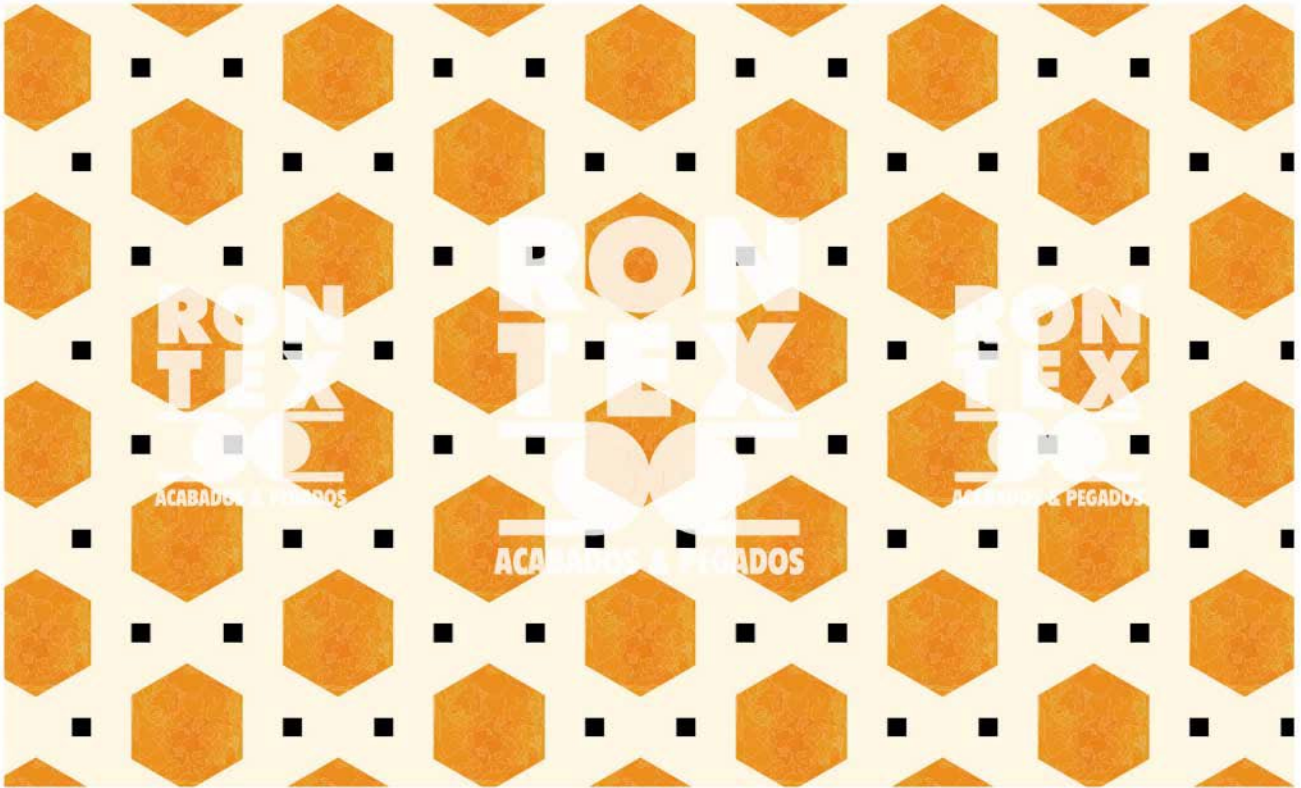


# HEXA

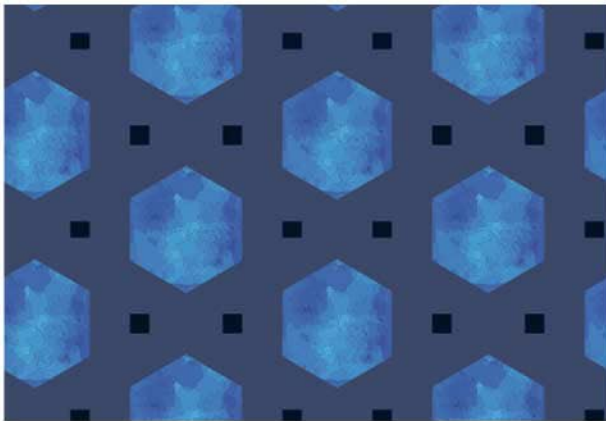
# RONTEX

Pol. Ind. Tres Hermanas, Fase II C/ Fábrica de la Luz, 24  
03680 ASPE (Alicante) Tel. +34 965 492 504  
E-mail: estampación@rontex.es

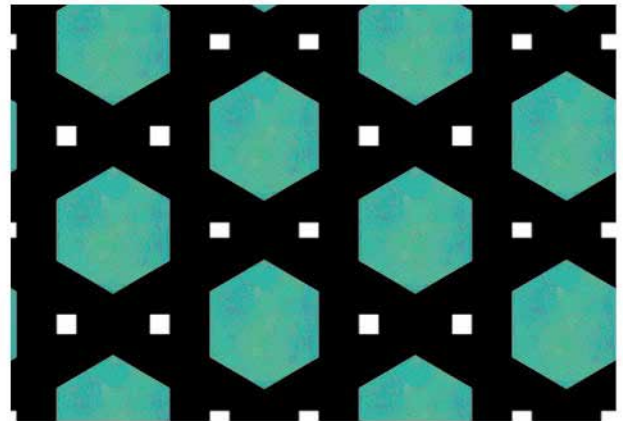
1



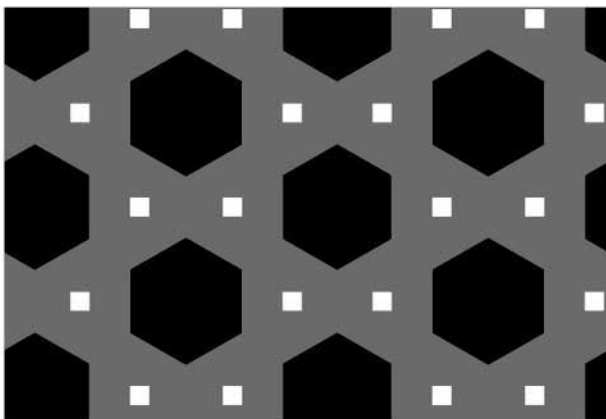
2



3



4



5



Posibles variaciones de tono entre diferentes tintadas



# ARROW

# RONTEX

Pol. Ind. Tres Hermanas, Fase II C/ Fábrica de la Luz, 24  
03680 ASPE (Alicante) Tel. +34 965 492 504  
E-mail: estampación@rontex.es

1



2



3



4

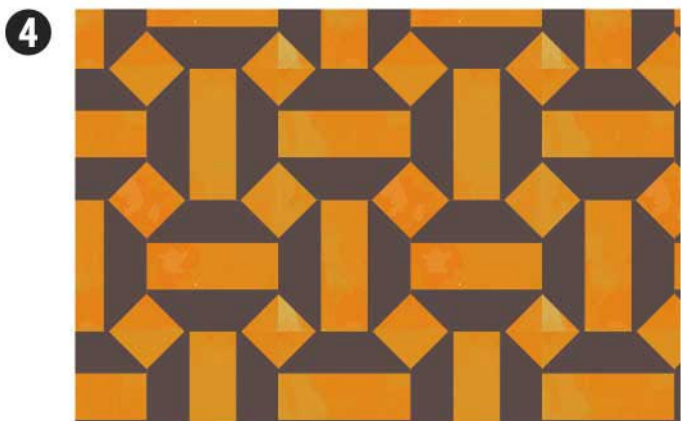
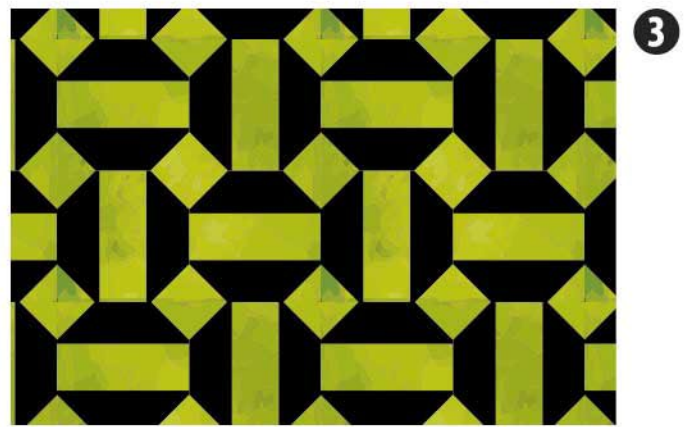
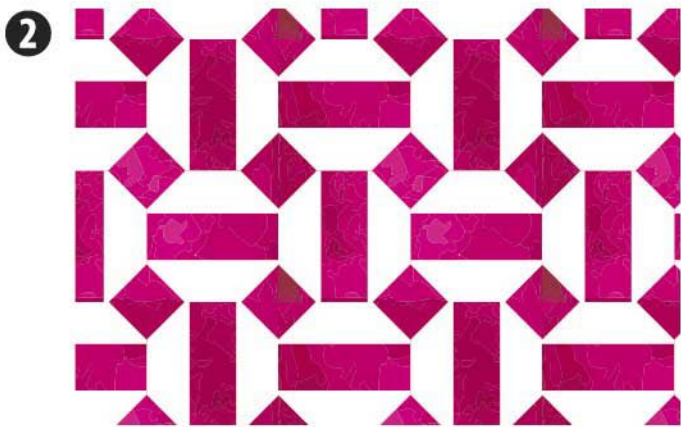
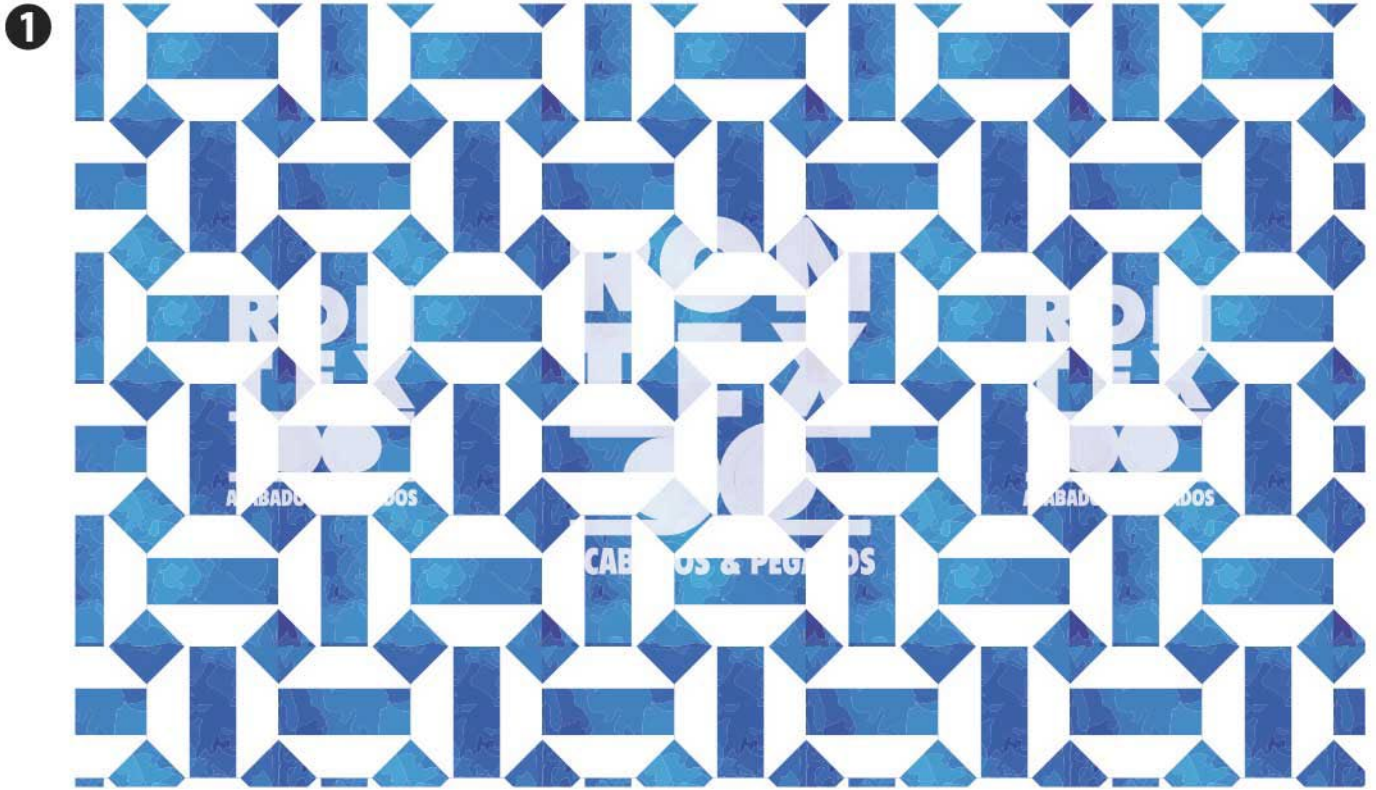


5

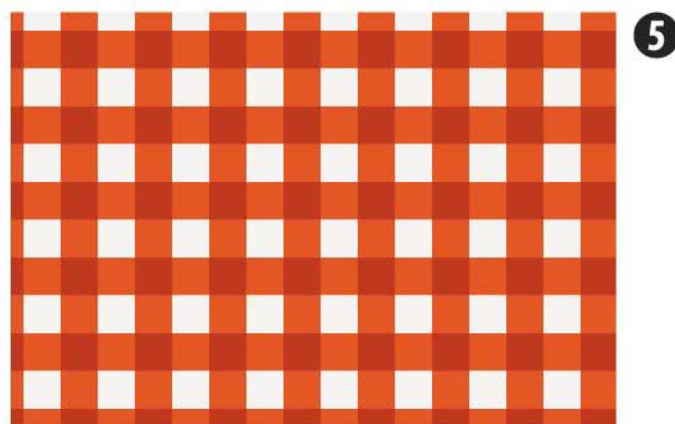
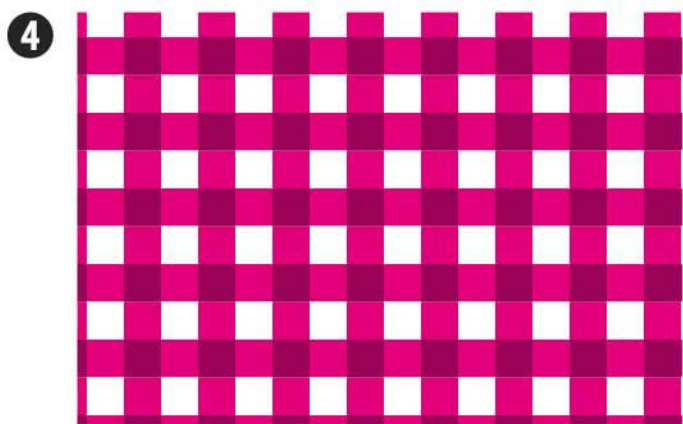
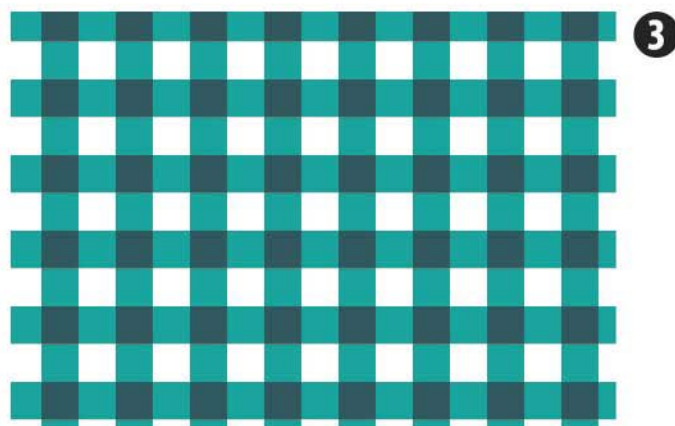
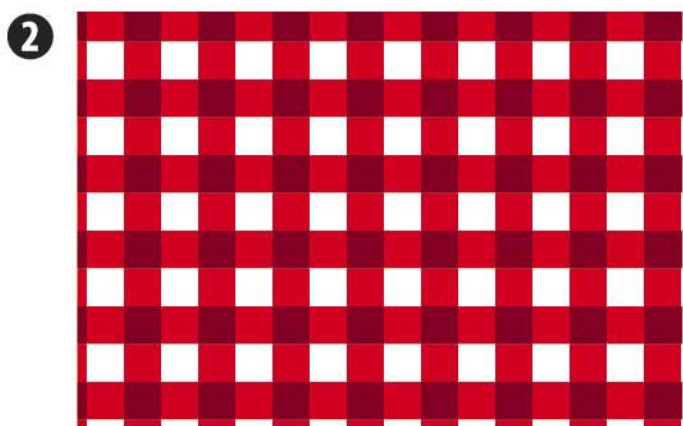
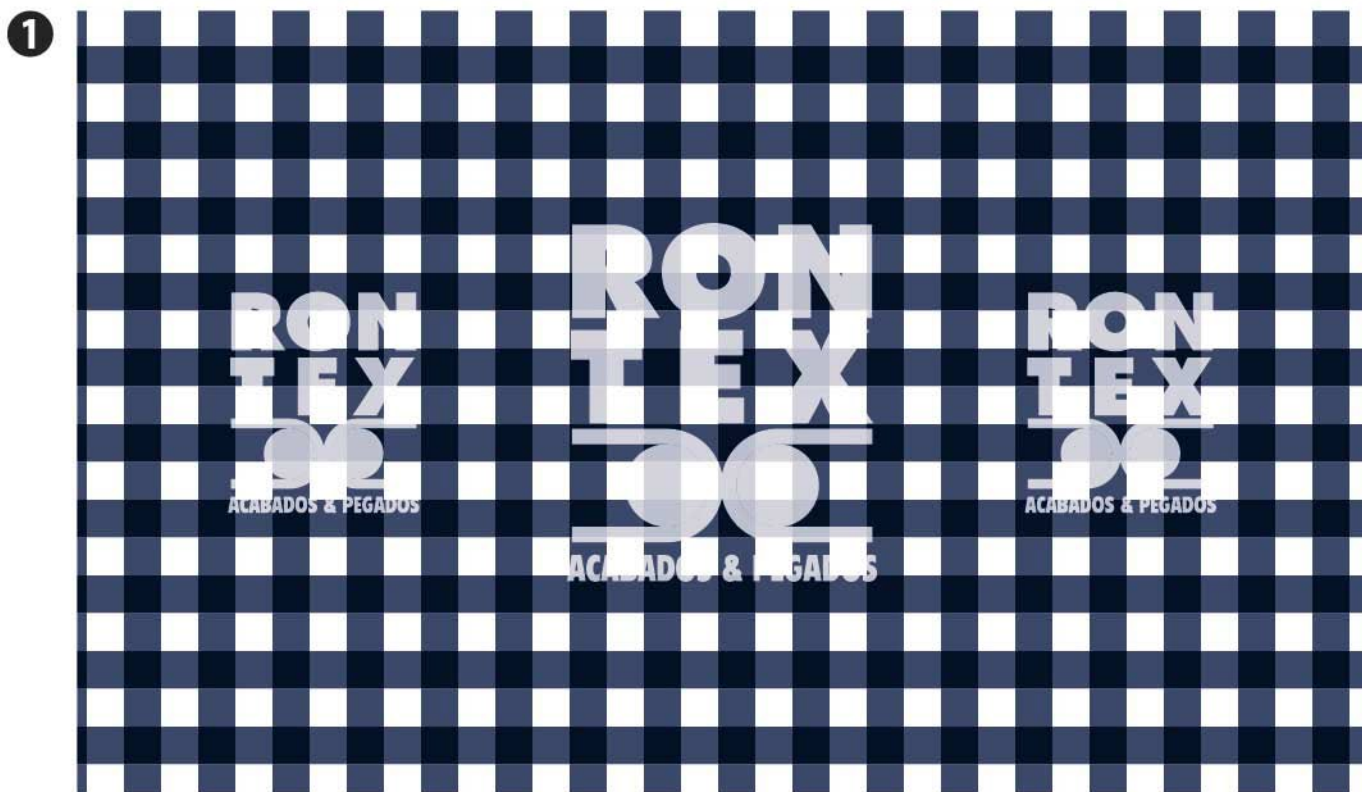


Posibles variaciones de tono entre diferentes tintadas







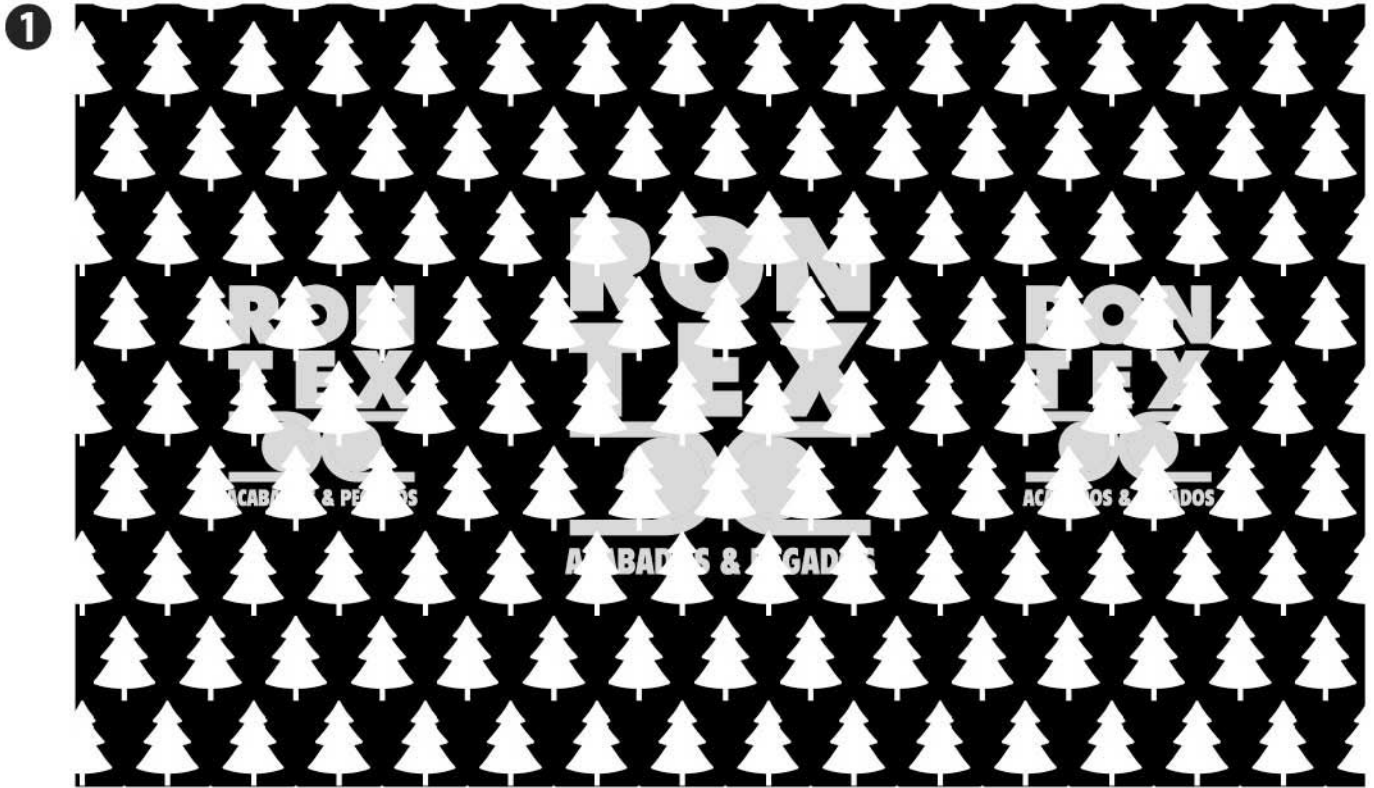




# SNOW TREE

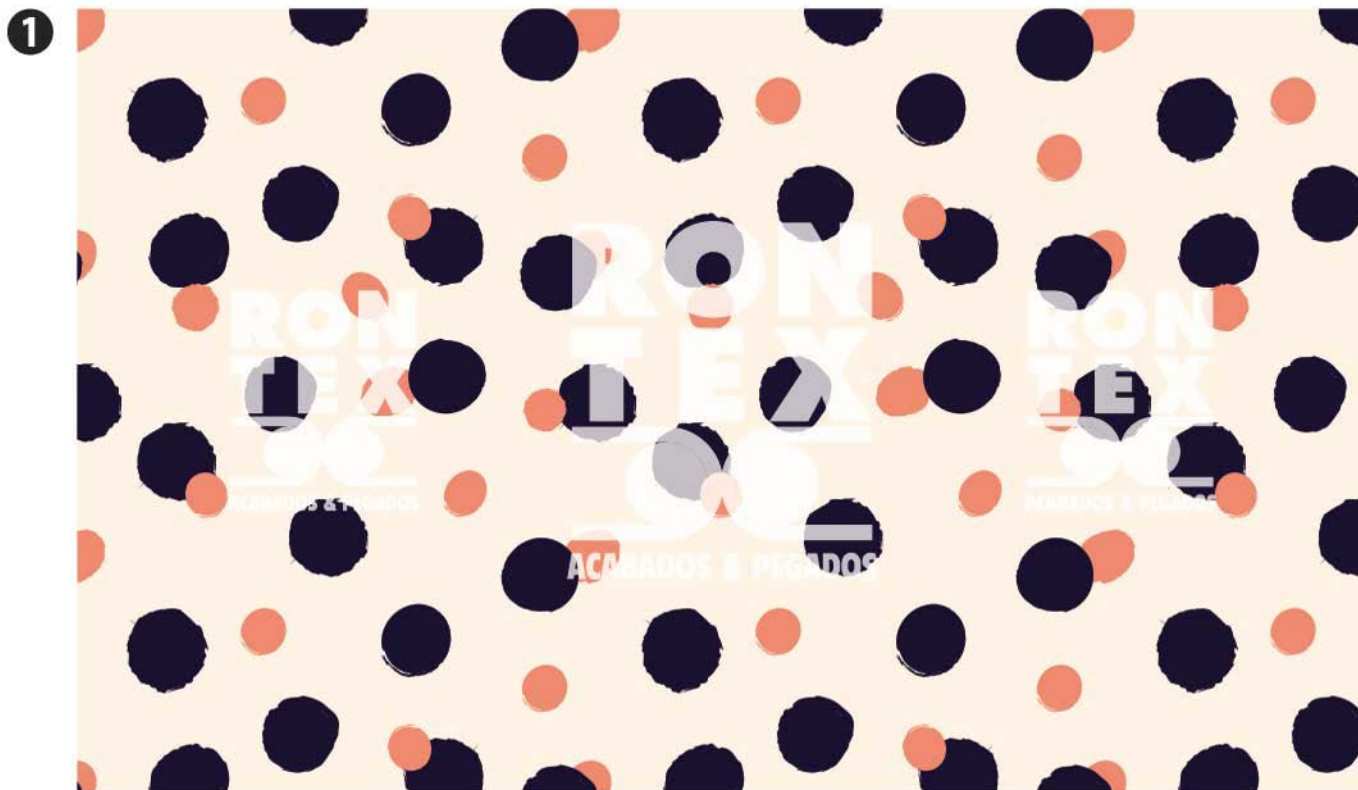
# RONTEX

Pol. Ind. Tres Hermanas, Fase II C/ Fábrica de la Luz, 24  
03680 ASPE (Alicante) Tel. +34 965 492 504  
E-mail: estampación@rontex.es



Posibles variaciones de tono entre diferentes tintadas



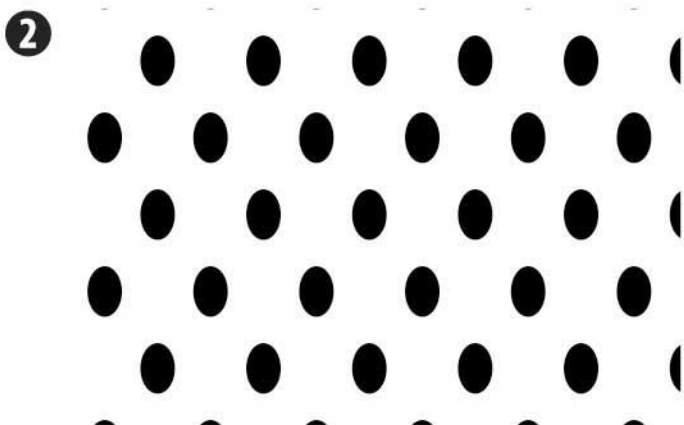




# ELIPSE

# RONTEX

Pol. Ind. Tres Hermanas, Fase II C/ Fábrica de la Luz, 24  
03680 ASPE (Alicante) Tel. +34 965 492 504  
E-mail: estampación@rontex.es



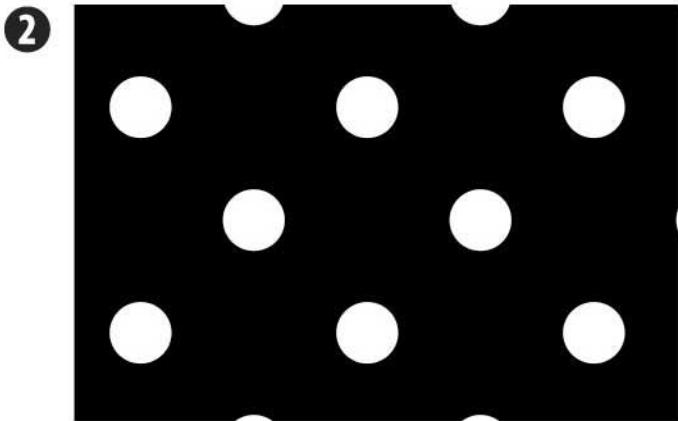
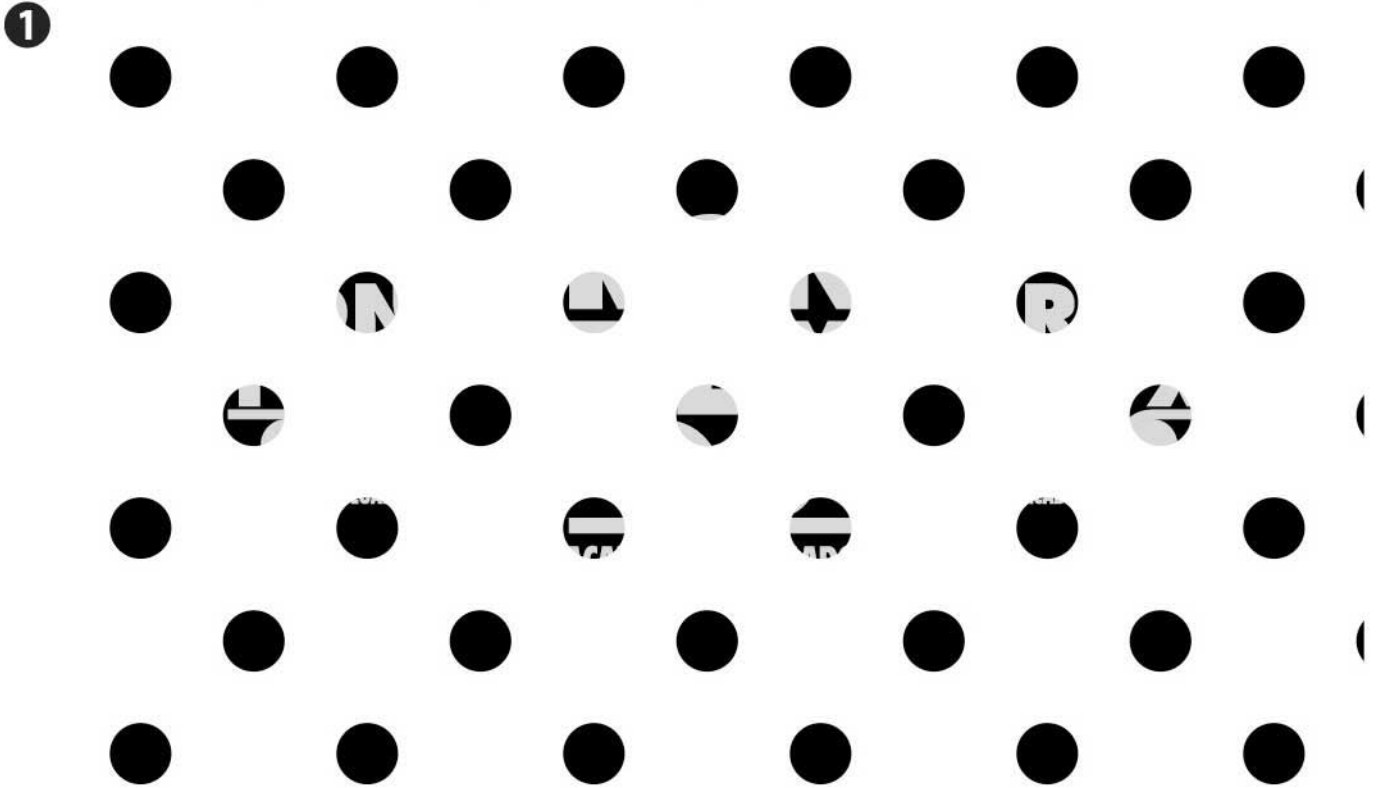
Posibles variaciones de tono entre diferentes tintadas



# PUNTOS

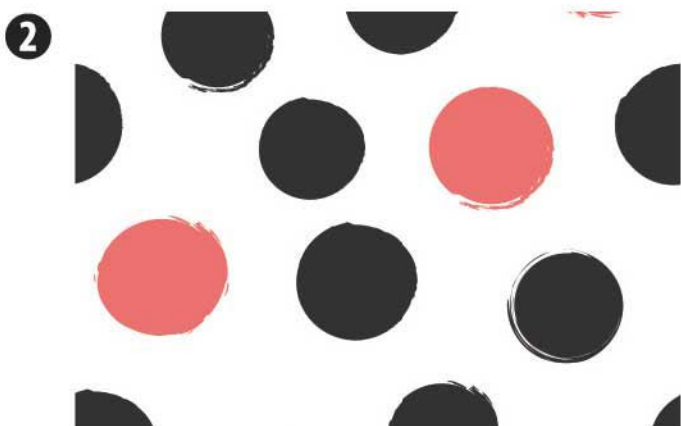
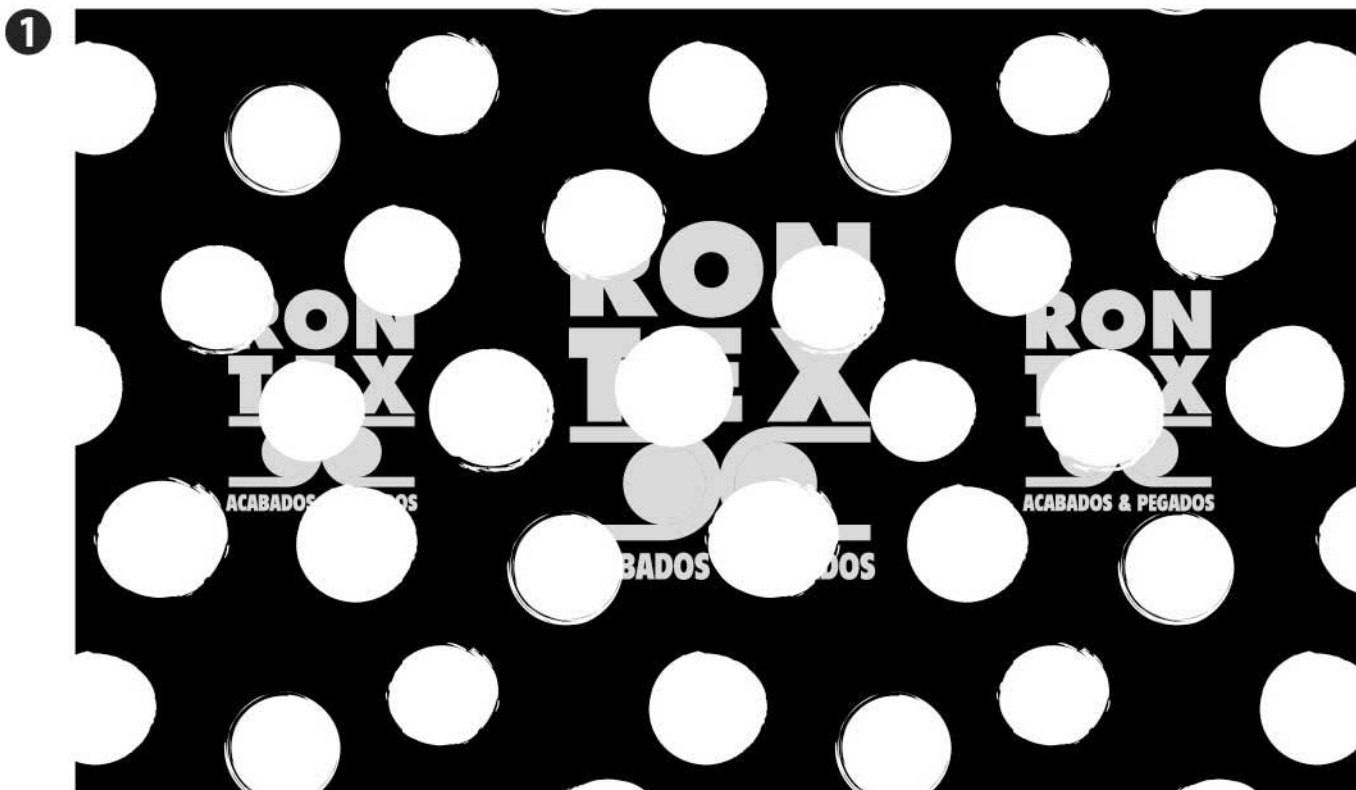
# RONTEX

Pol. Ind. Tres Hermanas, Fase II C/ Fábrica de la Luz, 24  
03680 ASPE (Alicante) Tel. +34 965 492 504  
E-mail: estampación@rontex.es



Posibles variaciones de tono entre diferentes tintadas







# TIP

# RONTEX

Pol. Ind. Tres Hermanas, Fase II C/ Fábrica de la Luz, 24  
03680 ASPE (Alicante) Tel. +34 965 492 504  
E-mail: estampación@rontex.es

1



2



3



4



5



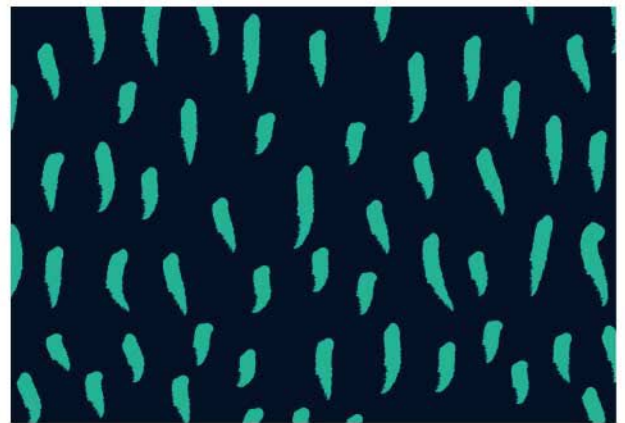
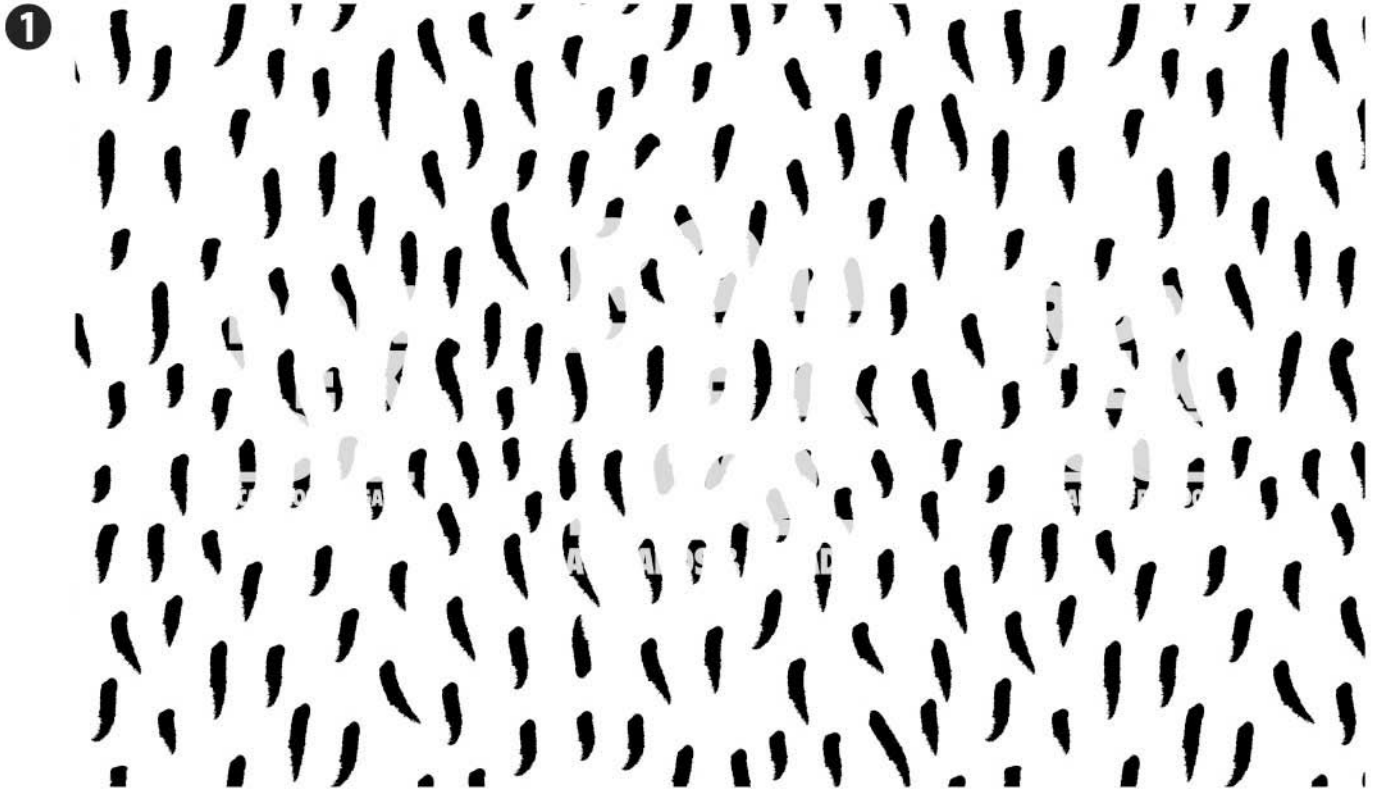
Posibles variaciones de tono entre diferentes tintadas



# PIKE

# RONTEX

Pol. Ind. Tres Hermanas, Fase II C/ Fábrica de la Luz, 24  
03680 ASPE (Alicante) Tel. +34 965 492 504  
E-mail: estampación@rontex.es



Posibles variaciones de tono entre diferentes tintadas

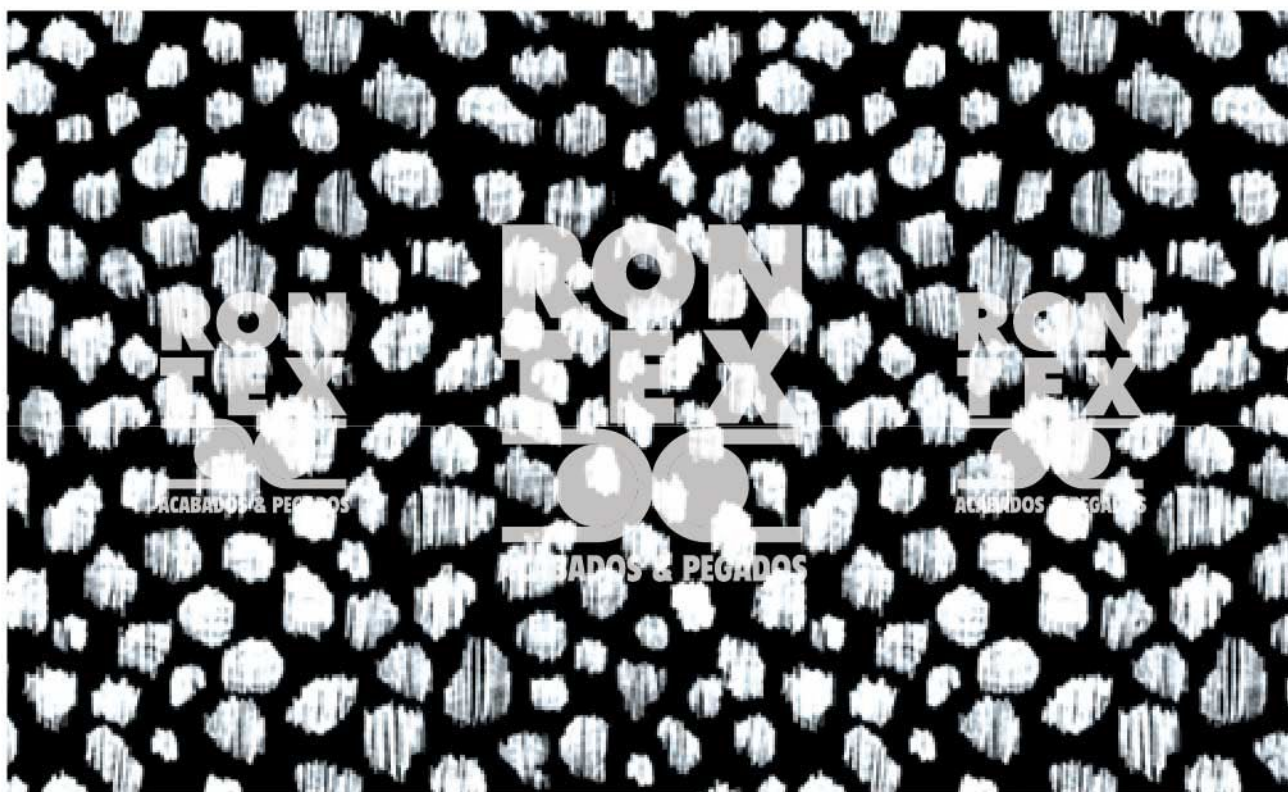


# BLOT

# RONTEX

Pol. Ind. Tres Hermanas, Fase II C/ Fábrica de la Luz, 24  
03680 ASPE (Alicante) Tel. +34 965 492 504  
E-mail: estampación@rontex.es

1



2



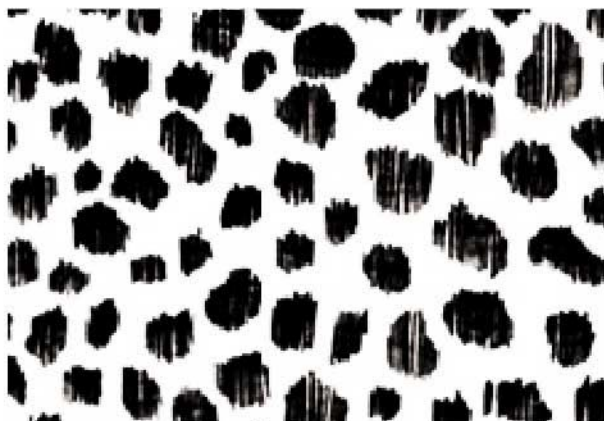
3



4



5



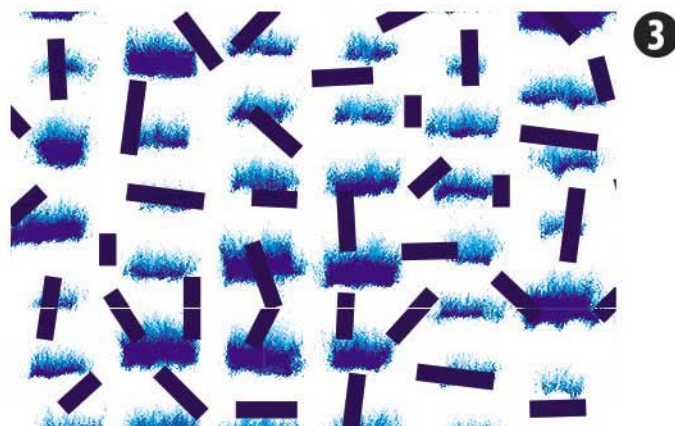
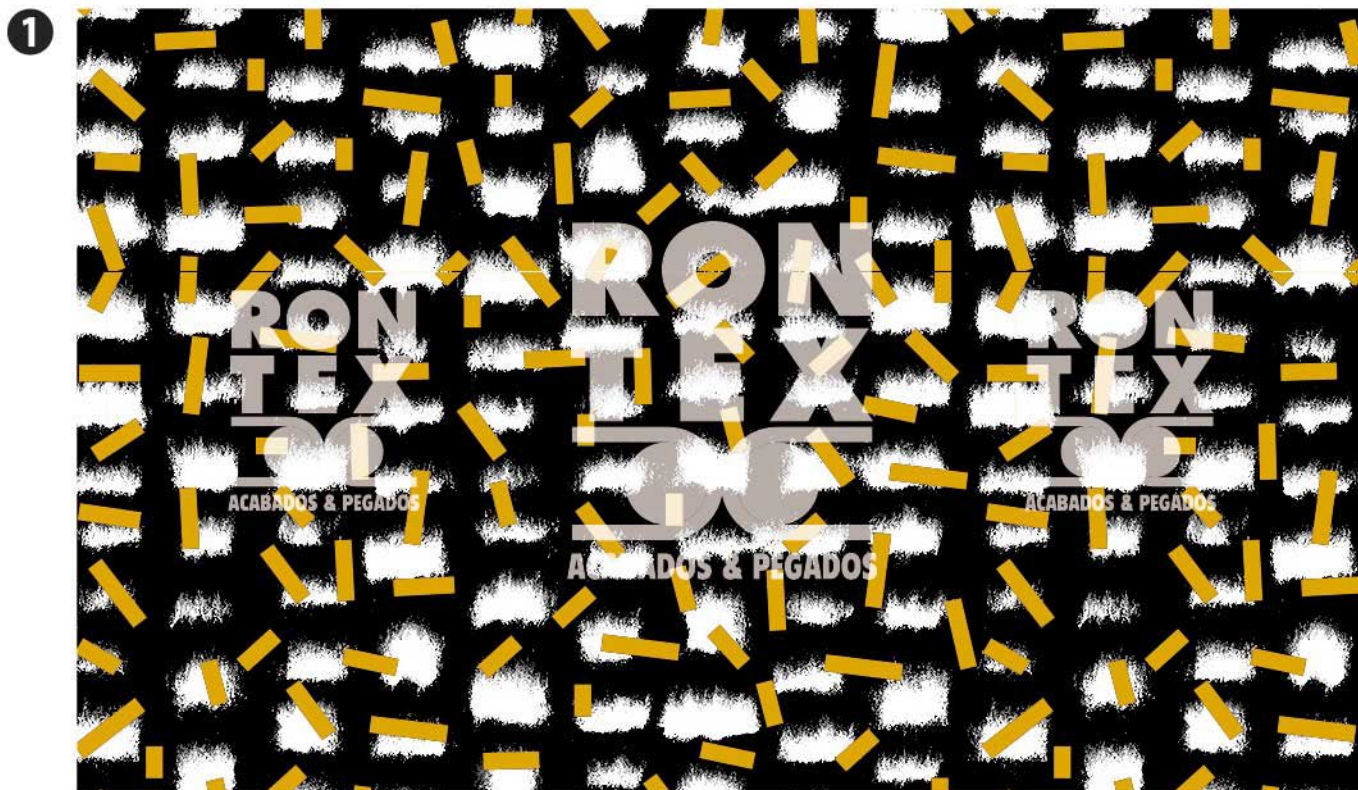
Posibles variaciones de tono entre diferentes tintadas



# BRUSH

# RONTEX

Pol. Ind. Tres Hermanas, Fase II C/ Fábrica de la Luz, 24  
03680 ASPE (Alicante) Tel. +34 965 492 504  
E-mail: estampación@rontex.es



Posibles variaciones de tono entre diferentes tintadas



1



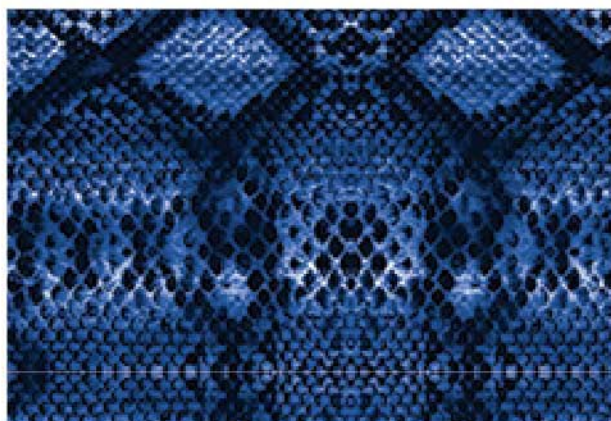
2



3



4



5



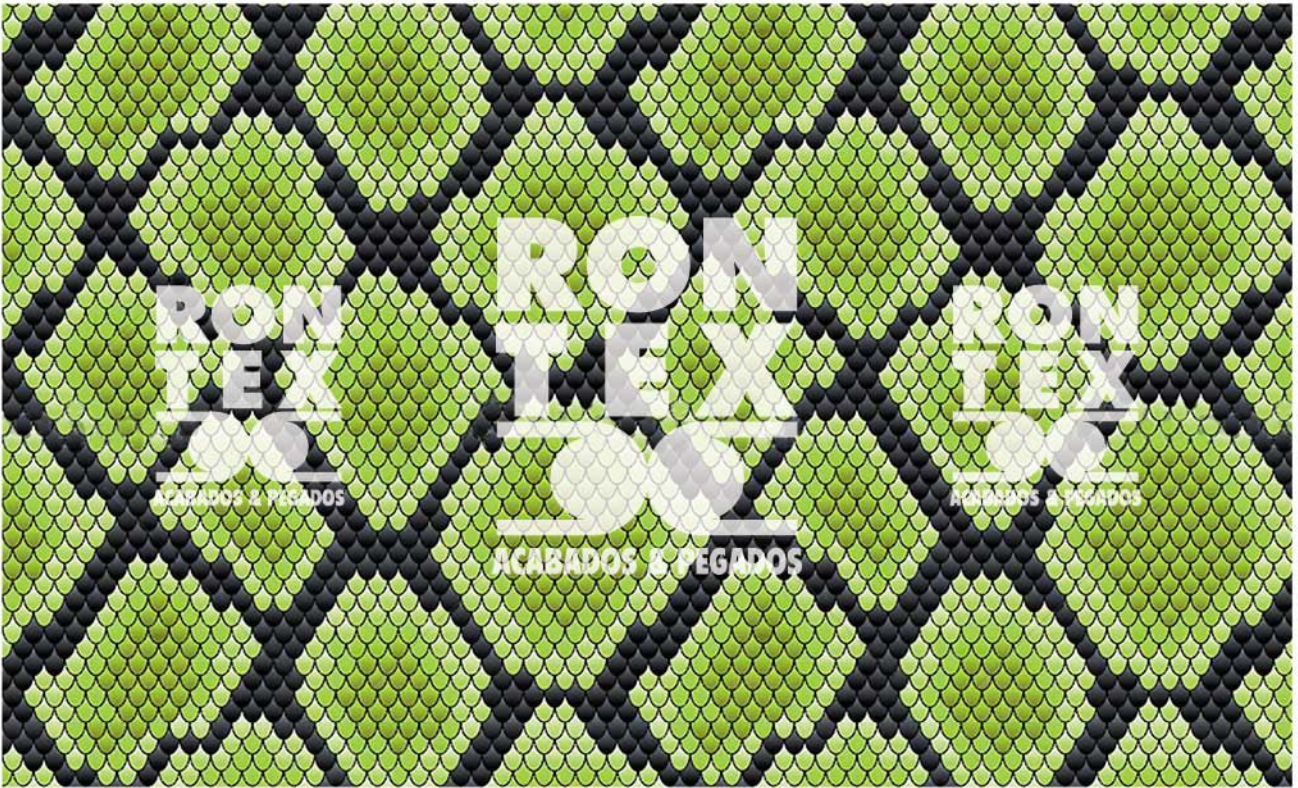


**NAKED**

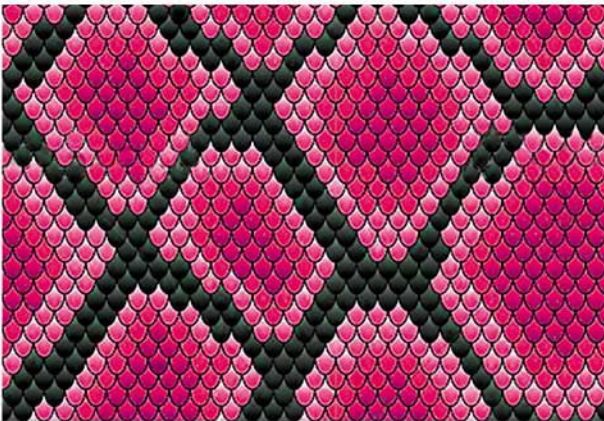
**RONTEX**

Pol. Ind. Tres Hermanas, Fase II C/ Fábrica de la Luz, 24  
03680 ASPE (Alicante) Tel. +34 965 492 504  
E-mail: estampación@rontex.es

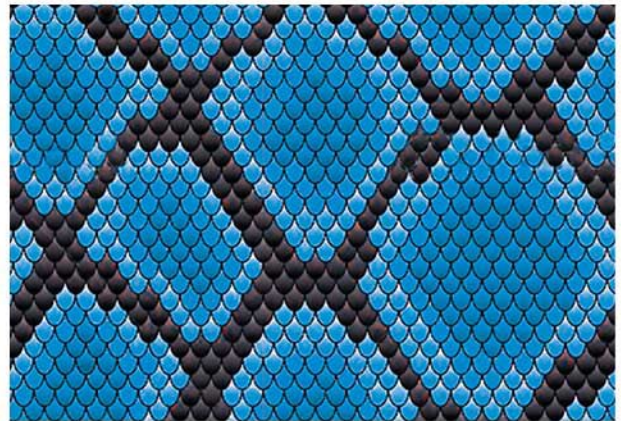
**1**



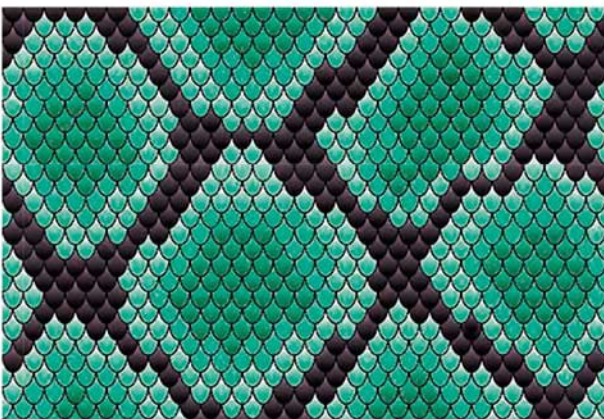
**2**



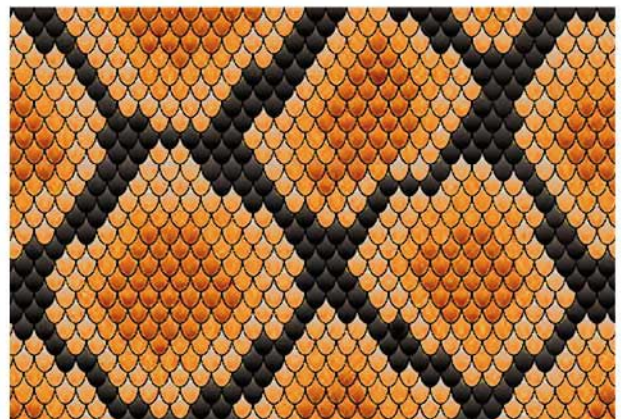
**3**



**4**



**5**



Posibles variaciones de tono entre diferentes tintadas



# BIRDS

# RONTEX

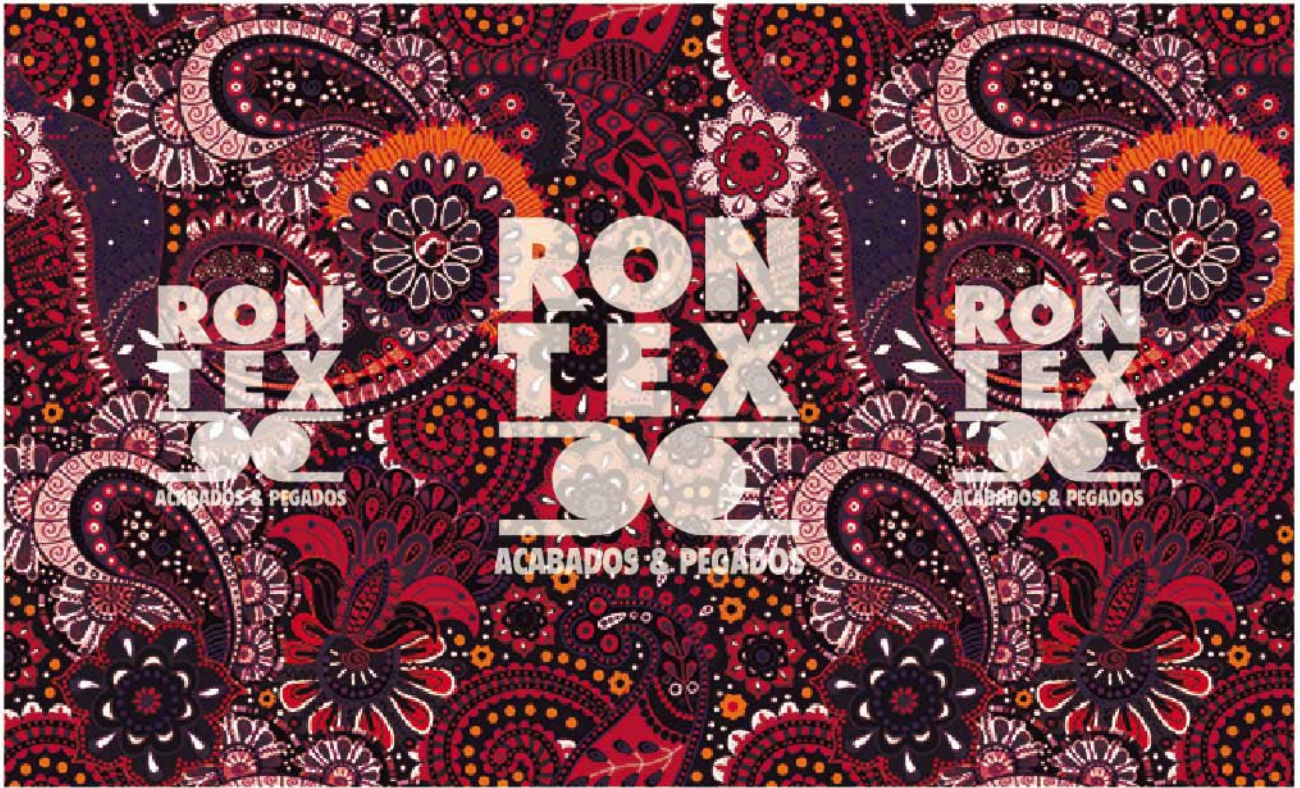
Pol. Ind. Tres Hermanas, Fase II C/ Fábrica de la Luz, 24  
03680 ASPE (Alicante) Tel. +34 965 492 504  
E-mail: estampación@rontex.es



Posibles variaciones de tono entre diferentes tintadas



1



2



3



4



5









# BANG

# RONTEX

Pol. Ind. Tres Hermanas, Fase II C/ Fábrica de la Luz, 24  
03680 ASPE (Alicante) Tel. +34 965 492 504  
E-mail: estampación@rontex.es

1



2



3



4



5



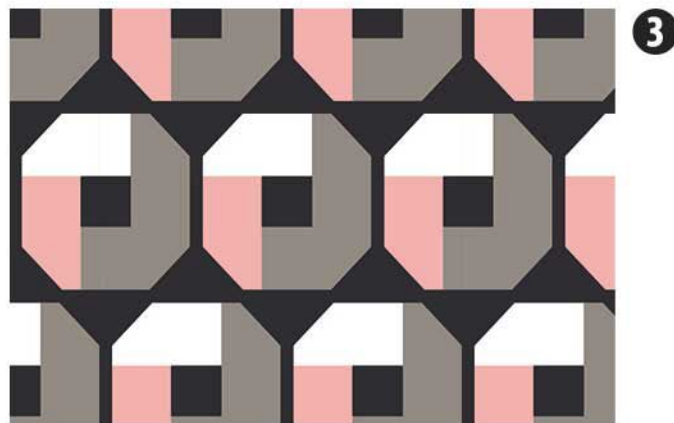
Posibles variaciones de tono entre diferentes tintadas



# OCTOGON

# RONTEX

Pol. Ind. Tres Hermanas, Fase II C/ Fábrica de la Luz, 24  
03680 ASPE (Alicante) Tel. +34 965 492 504  
E-mail: estampación@rontex.es



Posibles variaciones de tono entre diferentes tintadas



**TAINT**

**RONTEX**

Pol. Ind. Tres Hermanas, Fase II C/ Fábrica de la Luz, 24  
03680 ASPE (Alicante) Tel. +34 965 492 504  
E-mail: estampación@rontex.es

**1**



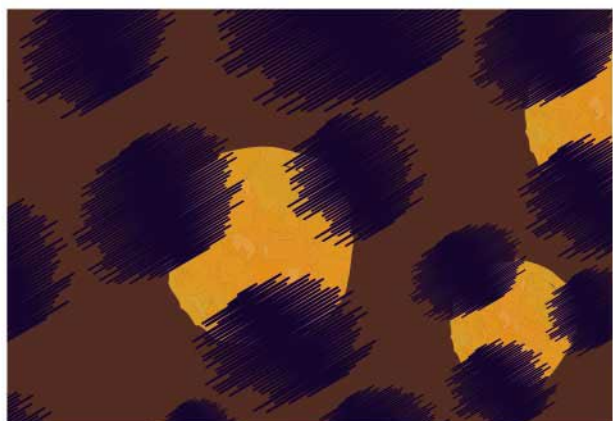
**2**



**3**



**4**



**5**



Posibles variaciones de tono entre diferentes tintadas

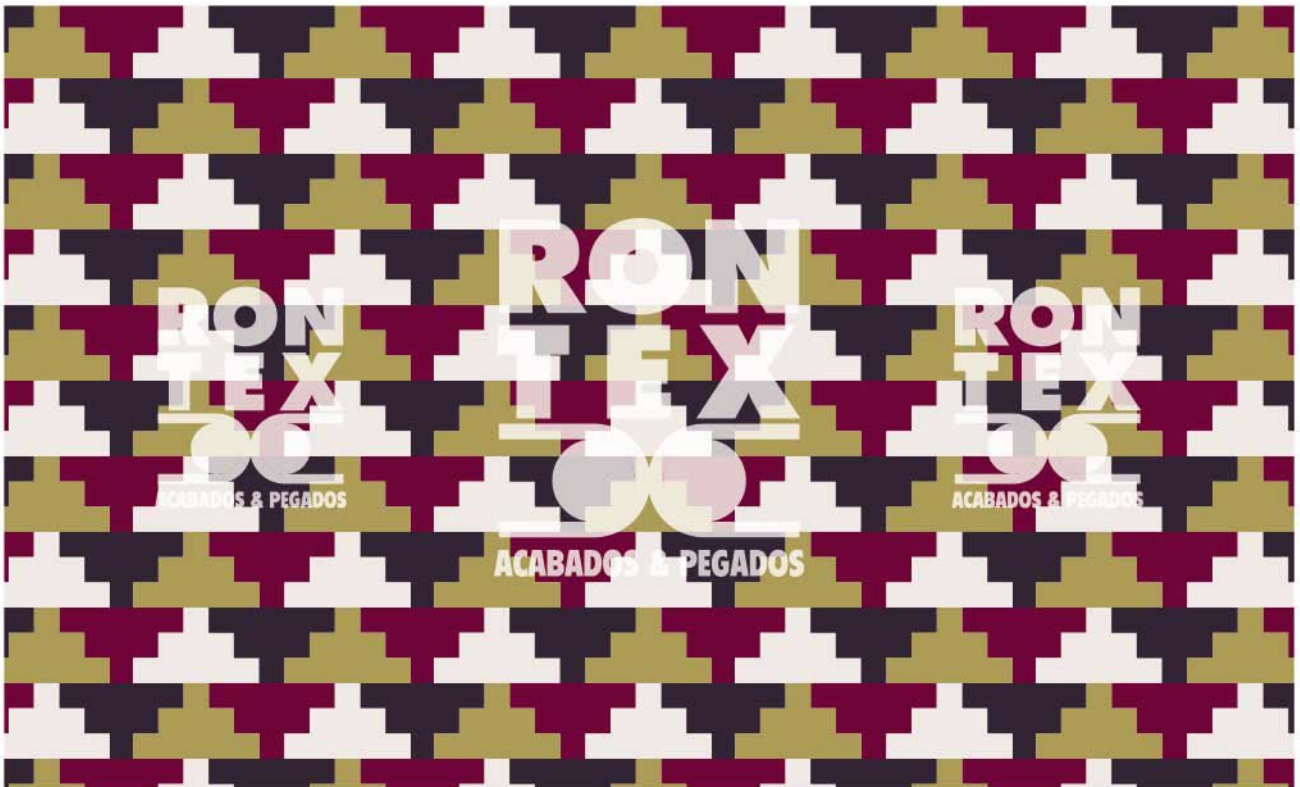


# STEP

# RONTEX

Pol. Ind. Tres Hermanas, Fase II C/ Fábrica de la Luz, 24  
03680 ASPE (Alicante) Tel. +34 965 492 504  
E-mail: estampación@rontex.es

1



2



3



4



5



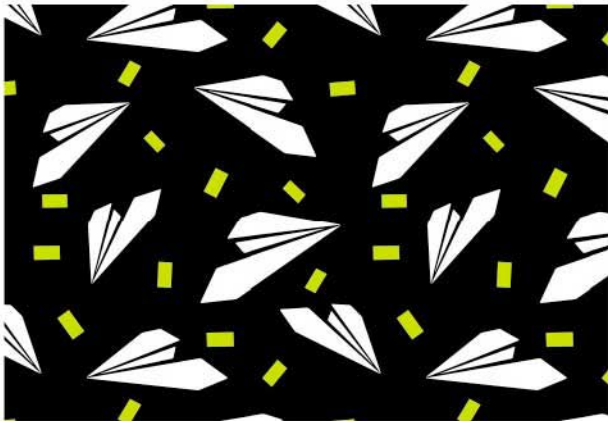
Posibles variaciones de tono entre diferentes tintadas



1



2



3



4



5

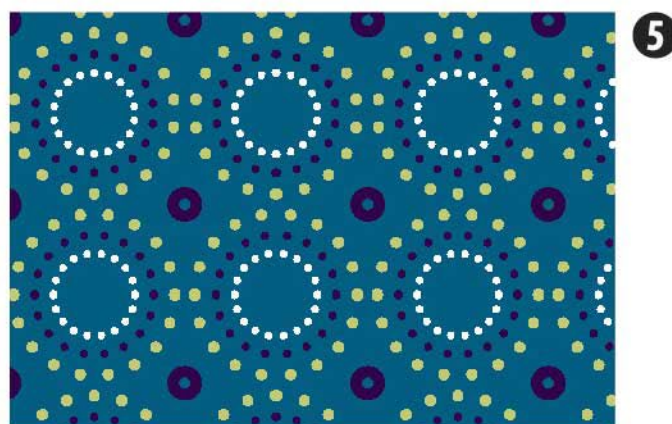
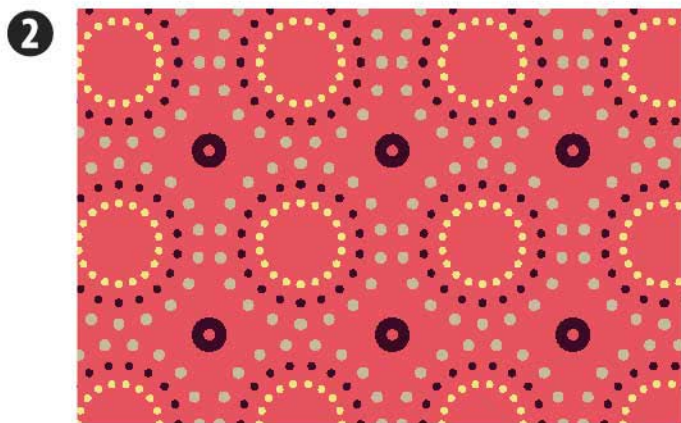




# MONTY

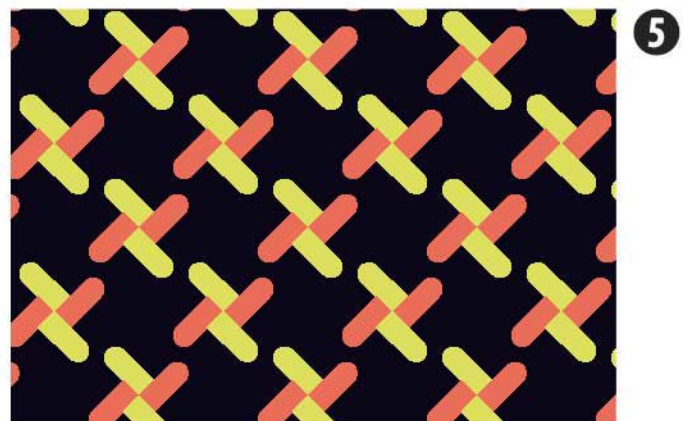
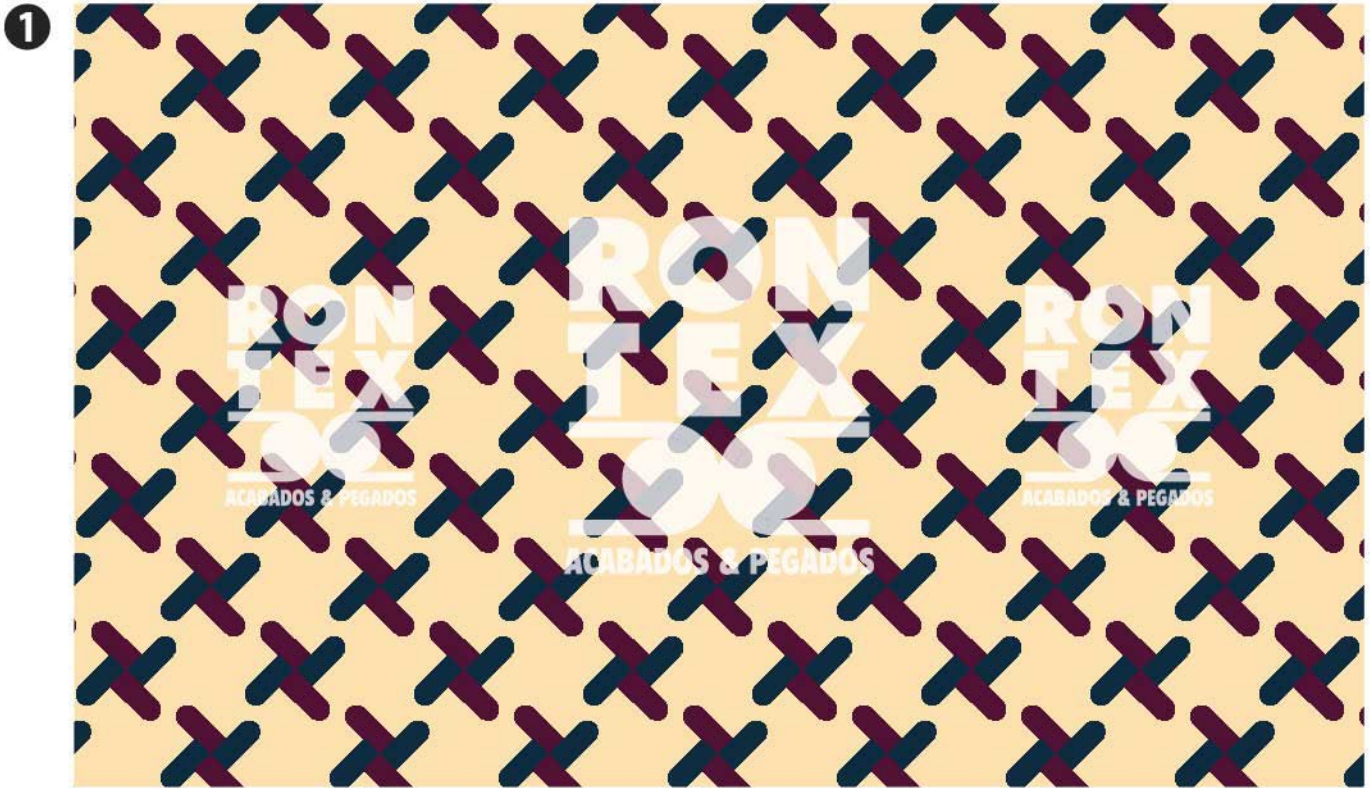
# RONTEX

Pol. Ind. Tres Hermanas, Fase II C/ Fábrica de la Luz, 24  
03680 ASPE (Alicante) Tel. +34 965 492 504  
E-mail: estampación@rontex.es

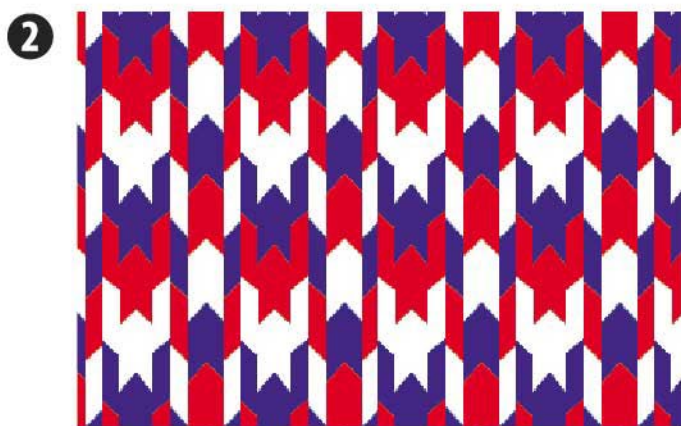
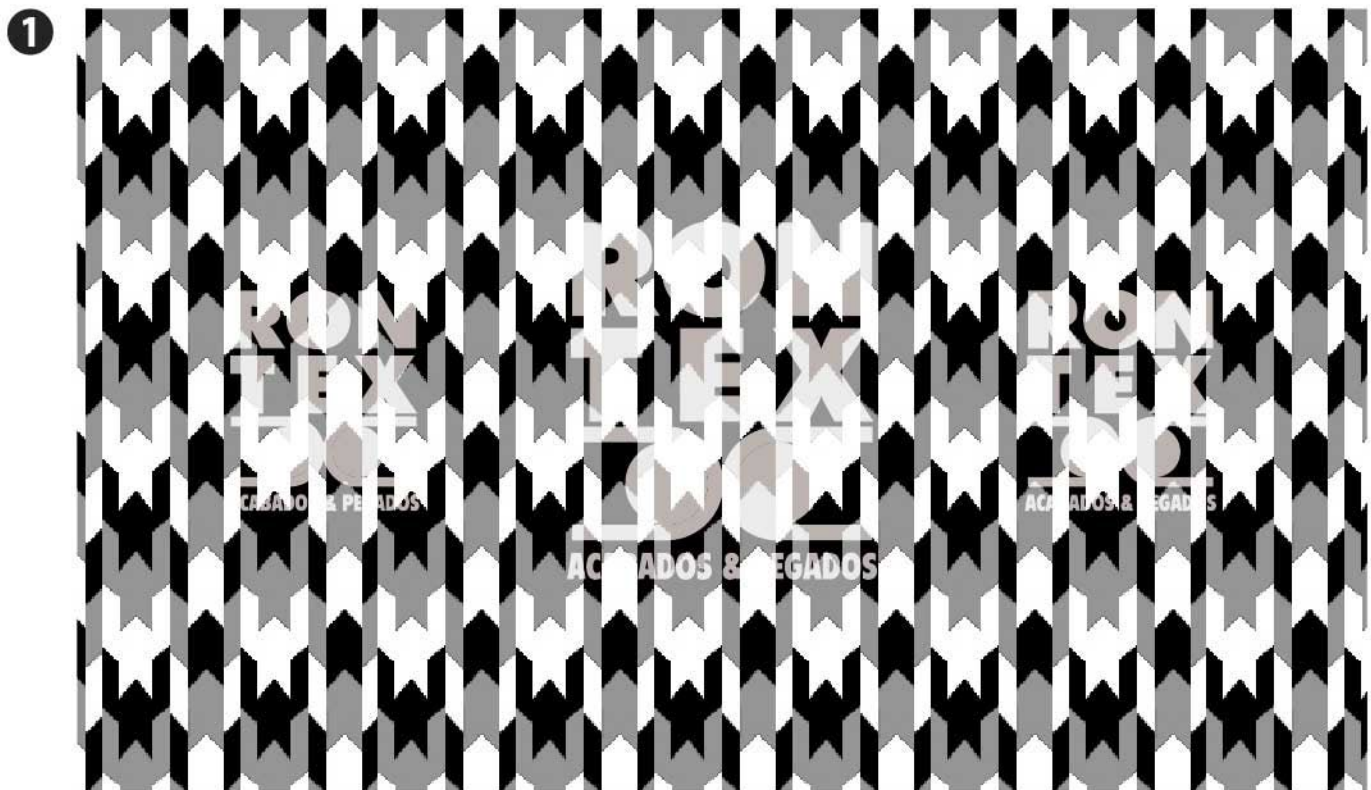


Posibles variaciones de tono entre diferentes tintadas

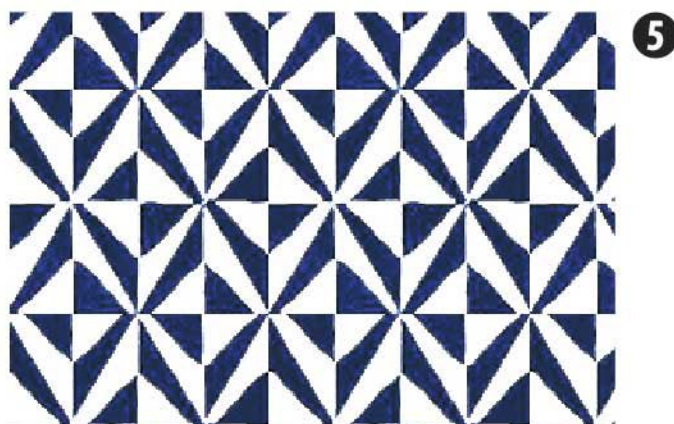
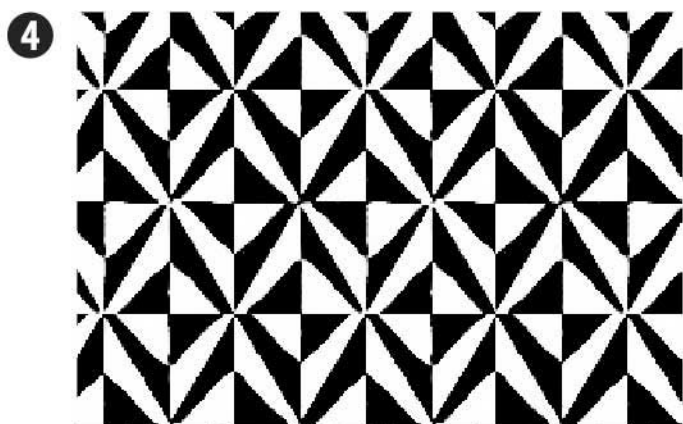
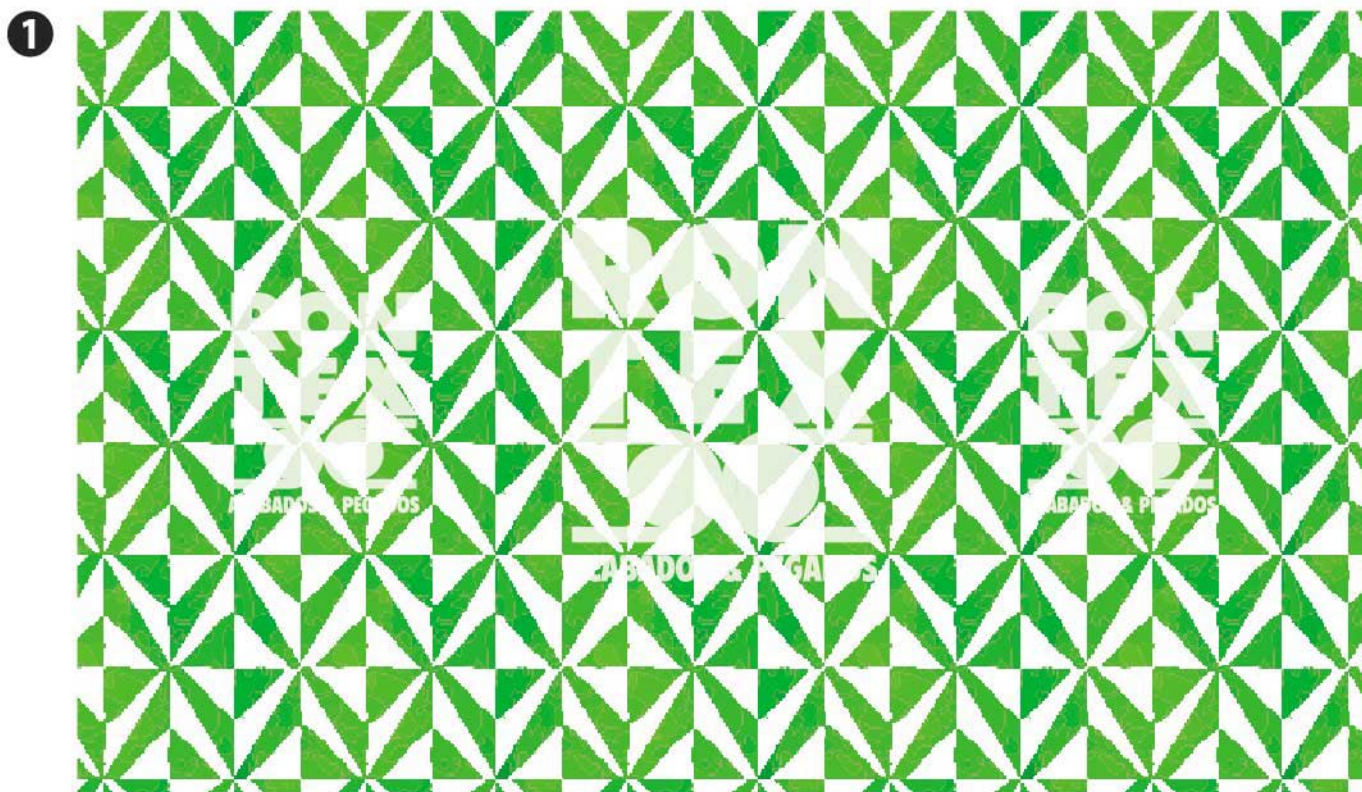












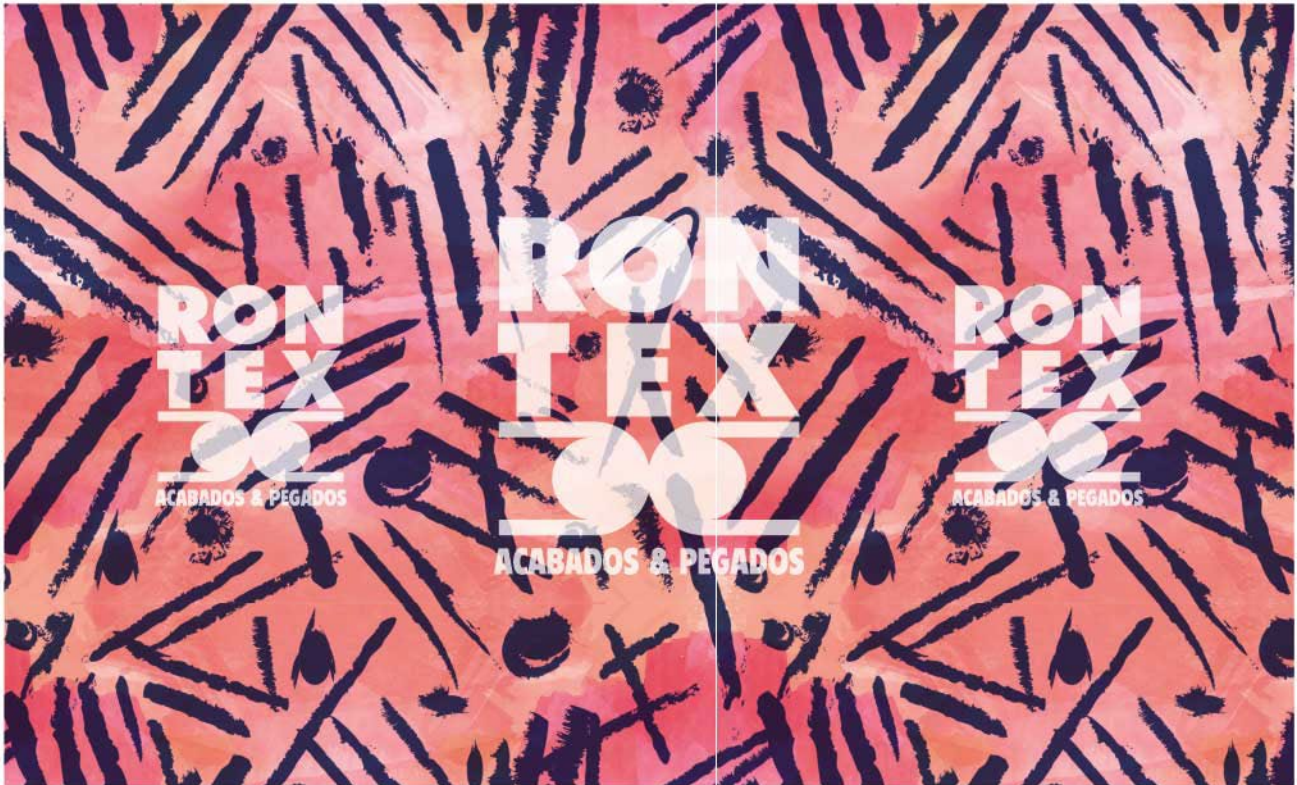


# GRUNGE

# RONTEX

Pol. Ind. Tres Hermanas, Fase II C/ Fábrica de la Luz, 24  
03680 ASPE (Alicante) Tel. +34 965 492 504  
E-mail: estampación@rontex.es

1



2



3



4



5



Posibles variaciones de tono entre diferentes tintadas